

# Évaluation d'impact du projet de nouvelle centrale nucléaire à Wesleyville

SÉANCE D'INFORMATION ET DE MOBILISATION – JANVIER 2026

# Déclaration de reconnaissance territoriale

---



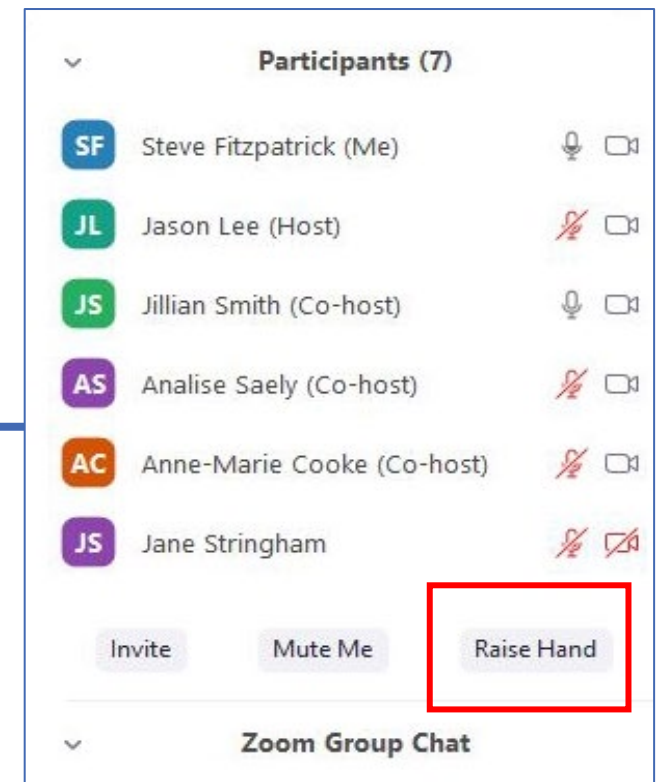
Source de l'image : OPG



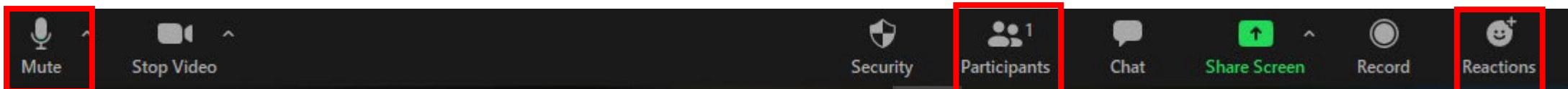
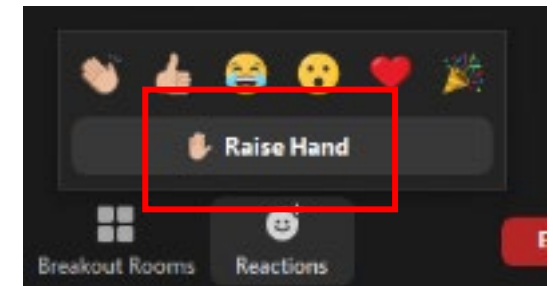
GOVERNMENT OF CANADA

# Pour participer

- Cliquez sur la fonction « Main levée » ou tapez votre question dans le clavardage.
- Si vous participez par téléphone, appuyez sur \*9 pour poser une question et sur \*6 pour activer/désactiver le son.
- Veuillez mettre votre microphone en sourdine, sauf quand vous prenez la parole.



OU



# Aperçu de la séance

---

- **Qui nous sommes** : L'Agence d'évaluation d'impact du Canada et la Commission canadienne de sûreté nucléaire
- **Pourquoi nous sommes ici** : Nouvelle centrale nucléaire à Wesleyville
- **Ce que nous faisons** : Évaluation intégrée des projets nucléaires
- **Participation du public**
- **Discussion et questions**



# Qui nous sommes

L'AGENCE D'ÉVALUATION D'IMPACT DU CANADA ET  
LA COMMISSION CANADIENNE DE SÛRETÉ NUCLÉAIRE



# Agence d'évaluation d'impact du Canada (AEIC)

---

- Organisme fédéral relevant du ministre de l'**Environnement et du Changement climatique et de la Nature**
- Mène des évaluations d'impact fédérales sur les grands projets au Canada (comme les terminaux portuaires, les grandes mines et les installations nucléaires) en vertu de la ***Loi sur l'évaluation d'impact***
- Travaille avec le soutien d'autres ministères fédéraux
- Mène des consultations constructives auprès des Autochtones et une mobilisation importante du public.
- Collabore avec les juridictions provinciales, territoriales et autochtones.



Impact Assessment  
Agency of Canada

Agence d'évaluation  
d'impact du Canada

# Commission canadienne de sûreté nucléaire (CCSN)

---

- Organisme de réglementation nucléaire du Canada
- Réglemente l'utilisation de l'énergie et des matières nucléaires afin de prévenir tout risque non raisonnable pour la santé, la sûreté et la sécurité des personnes, et pour l'environnement
- Administre la *Loi sur la sûreté et la réglementation nucléaires* (LSRN)
- Fait respecter les engagements internationaux du Canada à l'égard de l'utilisation pacifique de l'énergie nucléaire
- Informe objectivement le public sur les plans scientifique ou technique ou en ce qui concerne la réglementation du domaine de l'énergie nucléaire.



# Pourquoi nous sommes ici

PROJET DE NOUVELLE CENTRALE NUCLÉAIRE À WESLEYVILLE



# Projet de nouvelle centrale nucléaire d'OPG à Wesleyville



**Promoteur :** Ontario Power Generation (OPG), une société d'État appartenant entièrement à la province de l'Ontario

Projet :

- Préparation de l'emplacement, construction, exploitation et déclasséement d'une nouvelle centrale nucléaire
- Production d'électricité pouvant atteindre 10 000 mégawatts
- Stockage sur place du combustible irradié
- Aucune technologie nucléaire particulière n'a été sélectionnée; plusieurs technologies seront évaluées.

**Emplacement :** Wesleyville, à Port Hope (Ontario)

**Durée de l'exploitation :** 78 ans

(Source de l'image : Nouvelle centrale nucléaire d'OPG à Wesleyville, à Port Hope – description initiale du projet – décembre 2025)

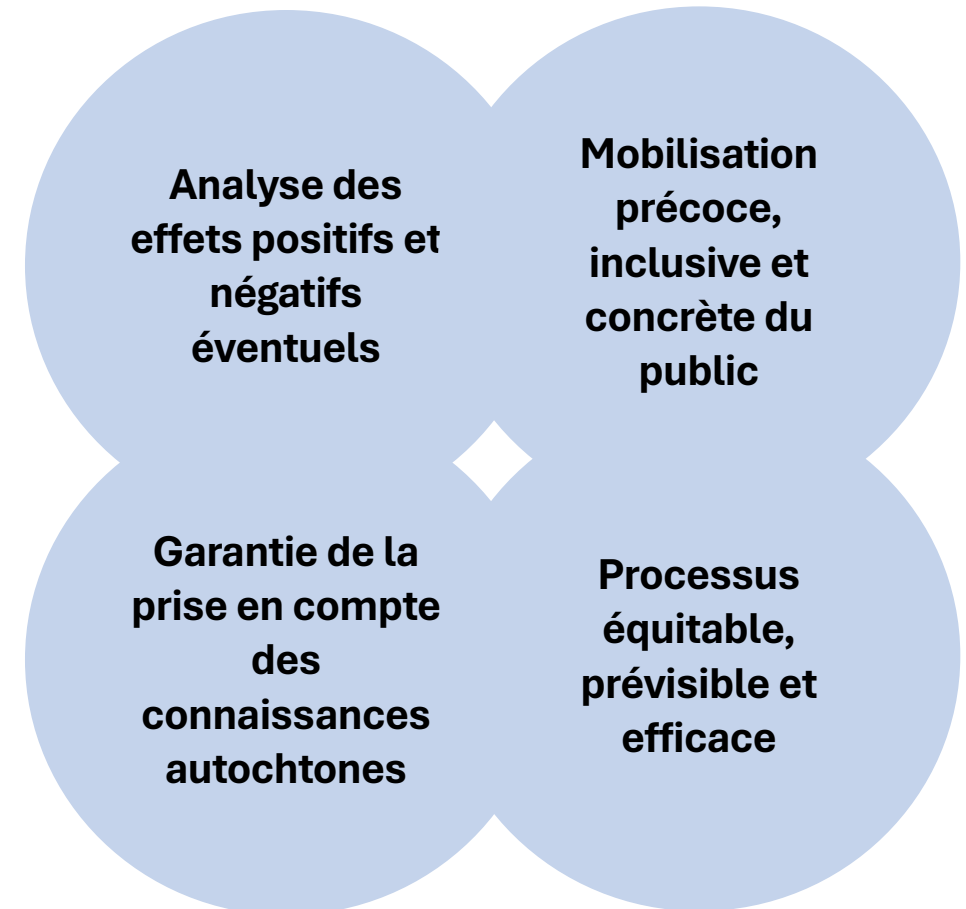
# Ce que nous faisons

ÉVALUATION INTÉGRÉE DES PROJETS NUCLÉAIRES



# Évaluation intégrée des projets nucléaires

- Lorsqu'un projet comprend des activités réglementées par la LSRN, l'AEIC collabore avec la CCSN à la réalisation d'une évaluation intégrée.
- L'AEIC et la CCSN :
  - coopèrent dans le but commun de satisfaire aux exigences applicables de la CCSN et l'AEIC, dans le cadre d'une seule évaluation intégrée, selon le principe « un projet, une évaluation ».
  - évaluent les effets potentiels tout au long du cycle de vie du projet et examinent la demande soumise pour la première phase d'autorisation d'une installation nucléaire (p. ex. Permis de préparation de l'emplacement).
- La CCSN dispose d'un solide cadre de réglementation pour l'autorisation et la conformité des installations et activités nucléaires.



# Consultation des peuples autochtones

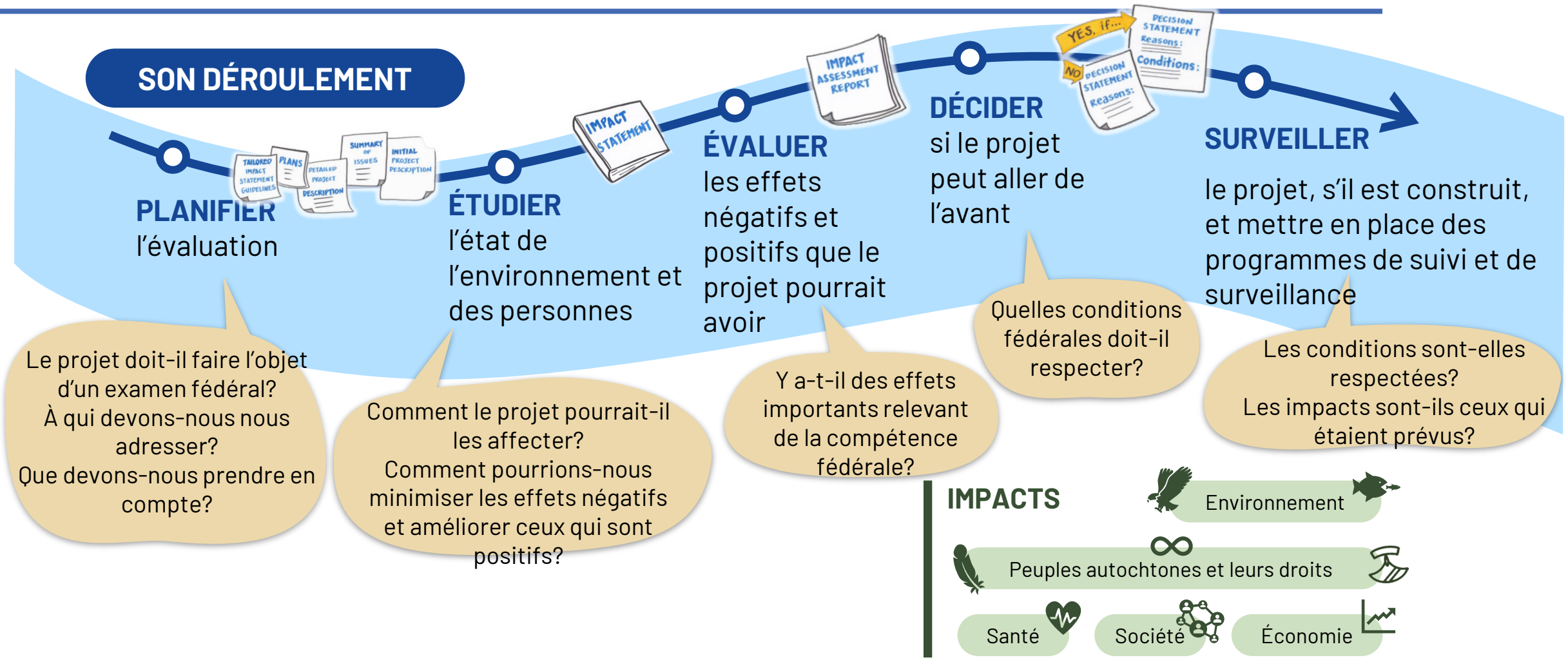
---

L'AEIC et la CCSN travailleront tout au long du processus d'évaluation intégrée avec les peuples autochtones pour :

- favoriser l'établissement de relations
- respecter l'obligation de consultation de la Couronne
- veiller à la prise en compte des connaissances autochtones
- respecter les obligations légales énoncées dans la *Loi sur l'évaluation d'impact*
- respecter l'engagement du gouvernement de mettre en œuvre la *Déclaration des Nations Unies sur les droits des peuples autochtones*



# Aperçu du processus d'évaluation intégrée





# Étapes du processus d'autorisation des installations nucléaires



**Préparation de l'emplacement**

**Construction**

**Exploitation**

**Déclassement**

**Levée du contrôle réglementaire de la CCSN**

**Permis de préparation de l'emplacement**

**Permis de construction**

**Permis d'exploitation**

**Permis de déclassement**

**Permis d'abandon**

# Participation du public

PRONONCEZ-VOUS SUR LE RÉSUMÉ DE LA DESCRIPTION INITIALE DU PROJET



# Pourquoi participer?

---

- En participant, le public peut :
  - cerner les enjeux qui lui sont important
  - nous aider à comprendre le contexte dans lequel le projet proposé se déroulerait
  - fournir des connaissances ou des points de vue importants sur les impacts potentiels d'un projet
  - aider à cerner et à gérer les impacts potentiels dès le début de l'évaluation
  - influencer les décisions relatives au projet ou aux mesures d'atténuation des impacts



# Comment participer

---

- Participez à une **séance publique** organisée par l'AEIC, la CCSN ou le promoteur pour poser des questions et faire part de vos points de vue
- Allez sur la page du Registre canadien d'évaluation d'impact :
  - Utilisez la fonction « soumettre un commentaire » sur la page du projet.
- Écrivez à [wesleyville@iaac-aeic.gc.ca](mailto:wesleyville@iaac-aeic.gc.ca) :
  - pour faire part de vos commentaires et questions
  - pour ajouter votre adresse à la liste de notification par courriel du projet
- Envoyez vos commentaires par la poste à :

Agence d'évaluation d'impact du Canada  
160, rue Elgin, 22<sup>e</sup> étage  
Ottawa (Ontario) K1A 0H3  
Équipe d'évaluation intégrée de la nouvelle centrale nucléaire à Wesleyville



# Exprimez-vous — Période de consultation en cours

---

Le public est invité à formuler des commentaires sur le résumé de la **Description initiale du projet (DIP)** du 12 janvier au 11 février 2026.

- C'est l'occasion pour vous de cerner les principaux enjeux liés à ce projet.
- Lorsque vous formulez des commentaires, tenez compte des éléments suivants :
  - Qu'est-ce qui compte pour vous et votre communauté? Par exemple : faune, bruit, qualité de l'eau, emplois, santé, etc.
  - Comment ce projet pourrait-il bénéficier à votre communauté ou l'affecter?
  - Avez-vous des connaissances spécifiques sur votre communauté qui pourraient être utiles à l'évaluation de ce projet? Par exemple : histoire, environnement, société, etc.
- Un **résumé des enjeux** sera fourni à OPG, qui doit y répondre en indiquant comment ils seront gérés

## Documents clés :

La **DIP** est préparée par OPG; elle fournit un aperçu du projet proposé

Le **résumé des enjeux** est préparé par l'AEIC et la CCSN; il décrit les principaux enjeux du projet proposé

# Registre canadien d'évaluation d'impact

## Projet de nouvelle centrale nucléaire à Wesleyville

Ontario Power Generation inc. propose la construction d'une nouvelle centrale nucléaire dans la municipalité de Port Hope, en Ontario, au sein du territoire traditionnel des Premières Nations visées par les Traités Williams. Tel qu'il est proposé, le projet de nouvelle centrale nucléaire à Wesleyville générerait jusqu'à 10 000 mégawatts en nouvelle capacité de production d'énergie nucléaire et fonctionnerait pendant 78 ans. Plusieurs technologies de réacteurs nucléaires seront envisagées pour ce projet. L'évaluation du projet et l'examen de la demande de permis initiale sont menés en collaboration avec la Commission canadienne de sûreté nucléaire.

### Dernière mise à jour

Les renseignements partagés sur cette page sont destinés à l'évaluation intégrée de la nouvelle centrale nucléaire à Wesleyville et n'ont pas été approuvés pour d'autres fins.

12 janvier 2026 — L'Agence d'évaluation d'impact du Canada et la Commission canadienne de sûreté nucléaire [invitent les peuples autochtones et le public](#) à examiner le [résumé de la description initiale du projet](#) pour le projet de nouvelle centrale nucléaire à Wesleyville et à fournir des commentaires jusqu'au 11 février 2026. Les commentaires reçus seront utilisés pour préparer le sommaire des questions. Une [aide financière](#) est aussi offerte pour favoriser la participation au processus d'évaluation d'impact de ce projet. Les demandes reçues d'ici le 11 février 2026 seront prises en compte.

### Aperçu

Étape préparatoire	Étude d'impact	Évaluation d'impact	Prise de décision	Étape post-décisionnelle
En cours	...	...	...	...

#### Étape préparatoire

En cours 1/180 jours

#### Documents clés

- [Résumé de la description initiale du projet d'un projet désigné](#) | 12 janvier 2026
- [Description initiale du projet d'un projet désigné \(anglais seulement\)](#) | 12 janvier 2026

#### Périodes de consultation

- [Avis public - Période de consultation publique sur le résumé de la description initiale du projet et possibilité d'aide financière](#) | 12 janvier 2026 au 11 février 2026 - Ouvert

### Participer

Présenter un commentaire

Voir les commentaires  
Total : 10

Séances d'information

Aide financière aux participants

Formation

### Voir la carte interactive



### Avertissement

- Emplacement: Port Hope (Ontario)
- Nature de l'activité: Énergie nucléaire
- Statut de l'évaluation: En cours
- Date de début: 2026-01-12
- Promoteur: Ontario Power Generation inc.
- Autorités: Agence d'évaluation d'impact du Canada
- Type d'évaluation: Phase de planification pour l'évaluation d'impact
- Numéro de référence: 89802

### Évaluations avoisinantes

...dans un rayon de 200 km

La proposition de Cameco Corporation pour le réaménagement de l'installation de conversion de Port Hope (Version 2016) Port Hope

Nouveau bail commercial pour l'installation d'une maison préfabriquée - Pickering Lands (414-2) Pickering Lands Site (PLS) Pickering

## Projet de nouvelle centrale nucléaire à Wesleyville

### Étape préparatoire (Actif)

#### À propos de cette période de consultation

Pour se préparer à une éventuelle évaluation, il est possible de formuler des observations sur les avantages et les inconvénients d'un projet, sur le choix des responsables chargés de réaliser l'évaluation, par exemple une province ou un groupe d'experts, et sur les types d'études nécessaires. Vos observations jouent un rôle important pour aider à mieux comprendre le projet et assurer le bon déroulement de l'évaluation.

De 2026-01-12 à 2026-02-11

Aucun document connexe trouvé pour cette période.

#### Avertissement

L'utilisation de cet outil de soumission en ligne est volontaire et soumise aux [Conditions d'utilisation](#). Pour présenter des renseignements ou des commentaires, vous devez fournir une adresse électronique valide. Les renseignements soumis au moyen de cet outil doivent être conformes à la [Politique sur les présentations](#) et ne doivent pas contenir de renseignements confidentiels ou de contenu inapproprié. Pour présenter des renseignements par d'autres moyens, veuillez vous reporter aux coordonnées indiquées sur la page d'évaluation pertinente.

Présenter un commentaire

Visualiser les commentaires existants

# Formuler des commentaires utiles

Plus précis



« Je pêche le doré jaune sur la glace chaque hiver dans le lac Aptos. Je ne suis pas certaine que ce sera sûr de le faire une fois le projet construit, je veux savoir s'il y aura des changements dans la quantité de poissons et si les poissons demeureront propres à la consommation. »



\* Préoccupation précise

\* Demande précise



« Je veux en savoir plus sur le nombre d'emplois à temps plein que le projet créera dans ma collectivité. »

« Ce projet est très mauvais pour les poissons de la région. »



« Ce projet est très mauvais. »

« J'appuie ce projet! »



Opinion générale sans détails ni demande

Plus général

\* Les commentaires injurieux ou grossiers **ne sont pas** acceptés.

# Programme d'aide financière aux participants

---

## De quoi s'agit-il?

- Financement fourni aux étapes clés du processus d'évaluation pour les participants qui souhaitent contribuer des connaissances ou une expertise pertinentes dans le cadre de l'évaluation intégrée.

## Qui est admissible?

- Les personnes, les organismes sans but lucratif, et les Nations et communautés et organisations autochtones qui répondent à au moins un des critères d'admissibilité suivants peuvent présenter une demande :
  - avoir un intérêt direct et local dans le projet, comme vivre ou posséder une propriété dans la région
  - posséder des connaissances communautaires ou autochtones pertinentes pour l'évaluation
  - disposer de renseignements d'expert pertinents pour les impacts prévus du projet
  - avoir un intérêt à l'égard des impacts potentiels du projet sur des terres visées par un traité ou un règlement, des territoires autochtones, ou des revendications et des droits connexes

# Programme d'aide financière aux participants

## Comment accéder au financement?

- Date limite pour soumettre une demande pour les deux premières périodes de commentaires :  
**11 février 2026**
- Les possibilités d'aide financière sont publiées sur la [page du projet du registre](#) et sur le [site Web de l'AEIC](#).
- Pour toute question ou pour demander de l'aide concernant votre demande, veuillez communiquer avec :

Équipe du Programme d'aide financière

Tél. : 1-866-582-1884

Courriel : [fp-paf@iaac-aeic.gc.ca](mailto:fp-paf@iaac-aeic.gc.ca)



# Discussion et questions

CONCLUSION



# Discussion et questions

---



## Rappel - au plus tard le 11 février 2026

- Présentez vos commentaires sur le résumé de la description initiale du projet
- Présenter une demande d'aide financière aux participants pour les deux premières périodes de commentaires

**Coordonnées :**

**Équipe de l'évaluation intégrée :**

**Courriel :** [wesleyville@iaac-aeic.gc.ca](mailto:wesleyville@iaac-aeic.gc.ca)

**Tél. :** 343-596-8128

**Adresse postale :**

Équipe d'évaluation intégrée de la nouvelle centrale nucléaire à Wesleyville

Agence d'évaluation d'impact du Canada  
160, rue Elgin, 22e étage, Ottawa (Ontario)

K1A 0H3

**Médias sociaux :** @iaac\_aeic

**Relations avec les médias :** [Media@iaac-aeic.gc.ca](mailto:Media@iaac-aeic.gc.ca)

**Aide financière aux participants :** [fp-paf@iaac-aeic.gc.ca](mailto:fp-paf@iaac-aeic.gc.ca)