

Évaluation d'impact fédérale du projet minier Mont Sorcier

Séance d'information publique, Juillet 2023



Agence d'évaluation
d'impact du Canada

Impact Assessment
Agency of Canada



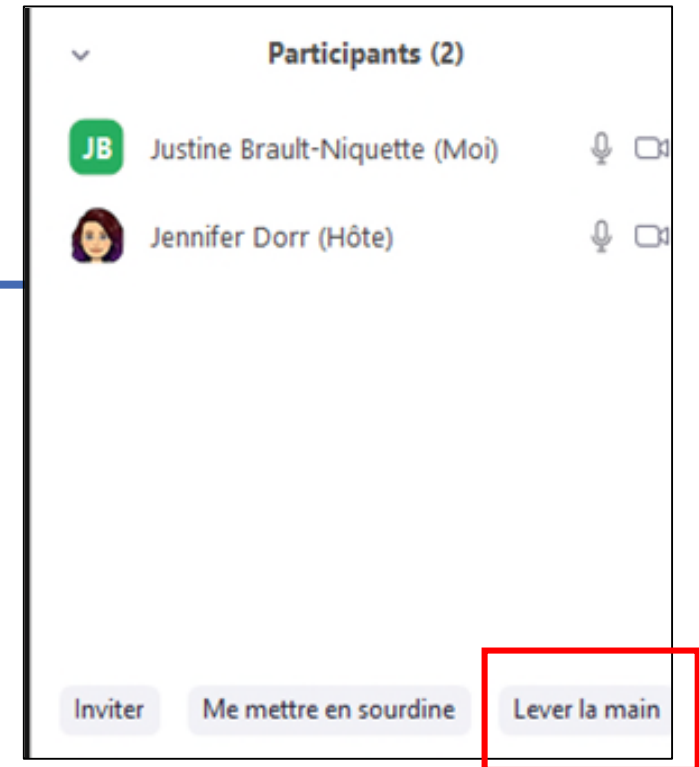
ᐱᓄᐅᐃᐃᐃᐃᐃᐃ ᐃᓄᓄᓄᐃᐃᐃᐃ ᐅ ᐃᐸᐸᐸᐸᐸ (ᐃᐃᐃᐃ ᐃᐃᐃ)
Grand Council of the Crees (Eeyou Istchee)
Grand Conseil des Cris (Eeyou Istchee)

ᐃᐃᐃ ᐃᐅᐃᐃᐃᐃᐃ
Cree Nation Government
Gouvernement de la Nation Crie

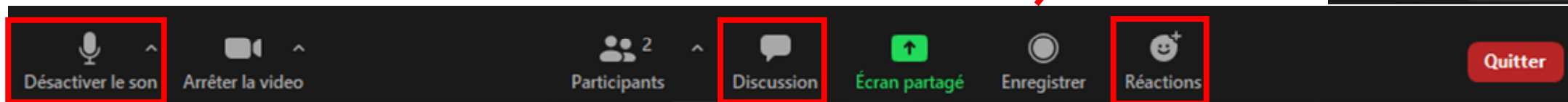
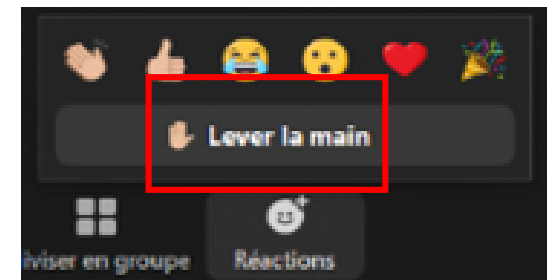
Canada

Poser une question

- Cliquer sur la fonction "lever la main" ou tapez la question dans le chat.
- Si vous rejoignez la séance par téléphone, appuyez sur *9 pour poser une question.
- Merci de couper votre microphone si vous ne parlez pas.



OU



Aperçu de la séance

1. Processus d'évaluation d'impact fédéral
2. Projet minier Mont Sorcier
3. Participation publique
4. Période de questions et discussion

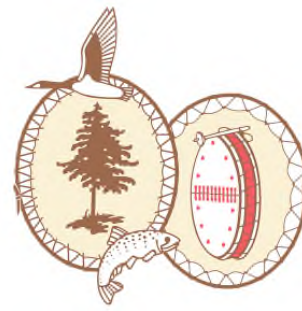


1. Le processus d'évaluation d'impact fédéral

LA LOI SUR L'ÉVALUATION D'IMPACT ET LA CRÉATION D'UN COMITÉ CONJOINT



Qui évalue le projet?



Agence d'évaluation
d'impact du Canada

- Un **comité conjoint**, formé par l'Agence d'évaluation d'impact du Canada et le Gouvernement de la Nation Crie, réalise l'évaluation d'impact du projet:
 - L'Agence est un **organisme fédéral** relevant du ministre de l'Environnement et du Changement climatique
 - Le Gouvernement de la Nation Crie exerce des fonctions gouvernementales et administratives au nom de la **Nation Crie du Eeyou Istchee**

Pourquoi nous évaluons le projet au fédéral?

- Les projets figurant dans le *Règlement sur les activités concrètes* (liste de projets) peuvent nécessiter une évaluation d'impact fédérale
- Le projet minier Mont Sorcier remplit les critères dans le *Règlement sur les activités concrètes*
 - Mine métallifère de plus de 5000 tonnes par jour
 - Usine métallurgique d'une capacité d'admission de plus de 5000 tonnes par jour

Exemples de projets soumis à l'évaluation d'impact fédérale de l'Agence

- Ports
- Routes
- Barrages
- Mines

Les 5 étapes du processus d'évaluation d'impact fédéral



Nous sommes ici

L'étape 1 du processus d'évaluation d'impact fédéral



Publication Sommaire des questions

Publication avis de décision sur la nécessité de mener une évaluation d'impact

Réception Description détaillée de projet (DDP) et réponse Sommaire des questions du promoteur

Publication versions provisoires Lignes directrices individualisées (LDI) et Plans

Publication versions finales LDI et Plans

Publication avis conformité Description initiale de projet

Consultation publique Description initiale de projet

Nous sommes ici

Consultation publique sur les versions provisoires LDI et les Plans

2. Le projet minier Mont Sorcier de Voyager Metals Inc.

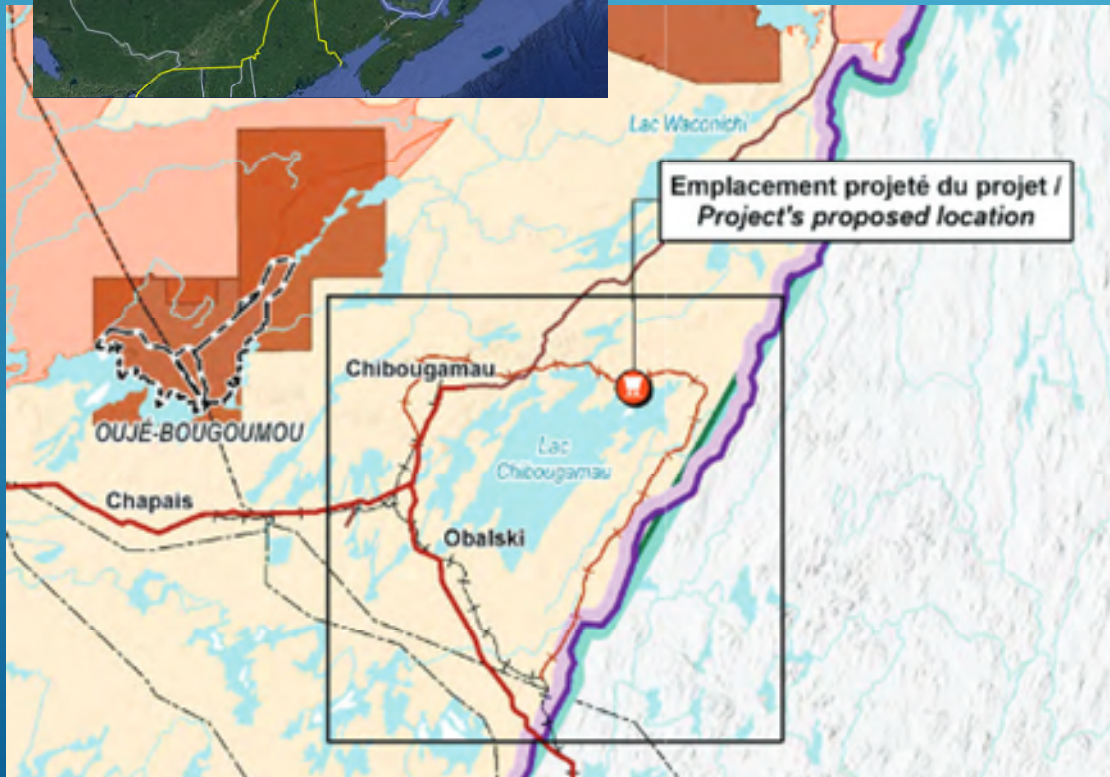
LE PROJET À L'ÉTUDE



Le projet minier Mont Sorcier de Voyager Metals Inc.

Le projet à l'étude

Le projet minier Mont Sorcier



Quoi? Une mine de fer à haute teneur et de vanadium avec une production moyenne de 13 700 tonnes par jour

Où? Environ 20 km du centre-ville de Chibougamau

Qui? Voyager Metals Inc.

Durée? 21 ans

Aperçu du projet

- **Infrastructures**
 - Exploitation par fosse à ciel ouvert
 - Création d'un parc à résidus et d'aires d'entreposages de stériles et du mort-terrain
 - Usine de traitement du minéral



Composantes du projet



Activités :

- Construction d'un nouvel embranchement ferroviaire (environ 49 km)
- Transport du concentré de fer-vanadium sur le réseau ferroviaire existant

Emplois :

- Création d'emplois aux phases de construction et d'exploitation



Questions sur le projet?

Robert Girardin

Directeur de projet
Voyager Metals Inc.

rgirardin@voyagermetals.com

418-965-1764

<https://montsorcierproject.com/fr/>

3. La participation publique

POURQUOI ET COMMENT PARTICIPER À UNE ÉVALUATION D'IMPACT?



Pourquoi devrais-je participer?

CONTRIBUER

- Occasion de **contribuer à la planification du projet**, qui est susceptible d'avoir des répercussions sur votre communauté et vous

CERNER, PRÉVENIR, ATTÉNUER

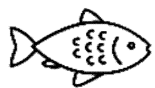
- Aider à **déterminer, à prévenir ou à atténuer les effets négatifs possibles** en partageant vos connaissances sur votre environnement, votre organisme ou votre communauté

ÉCLAIRER

- **Influencer le processus** d'évaluation d'impact et les décisions qui en découlent

Ce que nous voulons savoir

- Quel est votre **intérêt** pour le projet ?
- Avez-vous des **préoccupations**?
- Quels **effets (positifs ou négatifs)** le projet pourrait-il avoir sur vous ou votre communauté?
- Quelles sont les composantes du projet qui nécessiteraient des **analyses**?
- Avez-vous des **sources d'information** à nous suggérer qui peuvent nous aider à réaliser l'étude d'impact?
- Quels sont les **meilleurs moyens de vous joindre**?
- Y a-t-il des **défis économiques, techniques ou linguistiques** qui pourraient vous empêcher de participer?

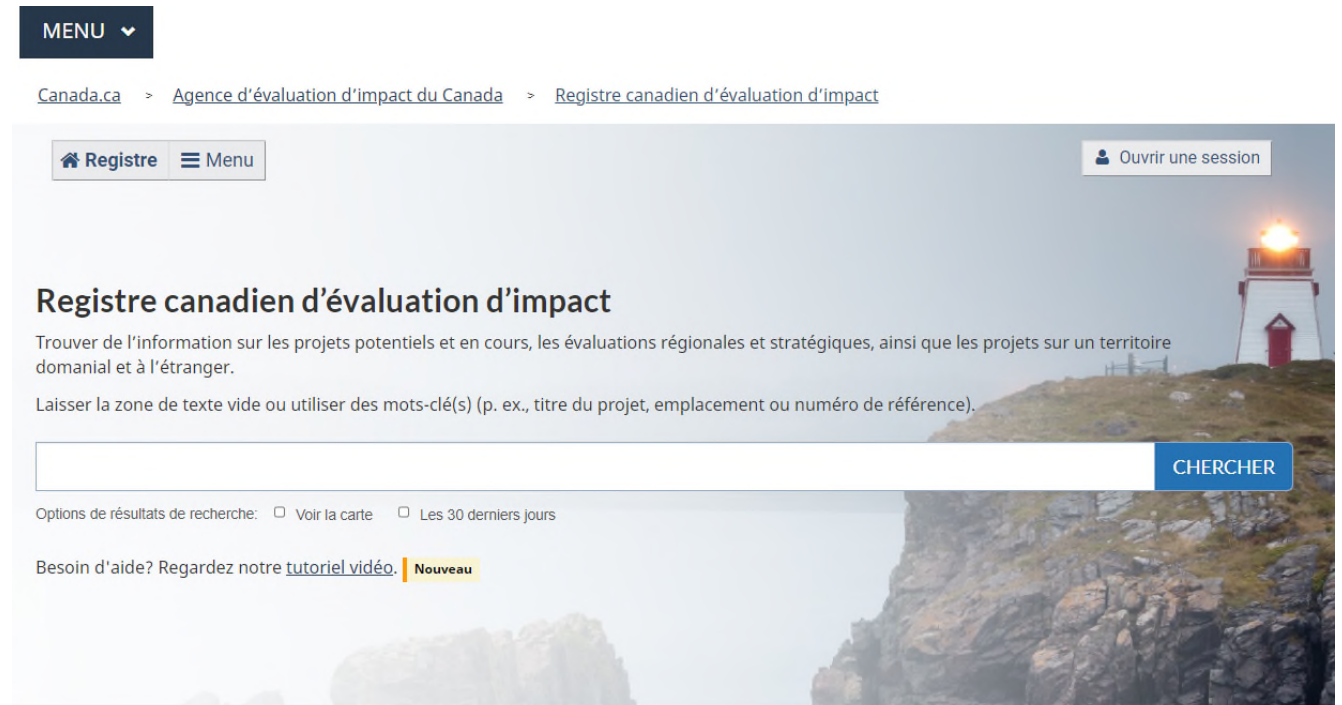


Images tirées de "The Noun Project", Octobre 2019

Comment participer ?

Sur le site web du Registre:

- Accédez à une foule d'informations sur le projet, telles que les documents publiés, les commentaires reçus, les analyses et les décisions.
- Transmettez directement vos commentaires en utilisant la fonction « **Présenter un commentaire** »



The screenshot shows the top navigation bar with a 'MENU' dropdown. Below it is the breadcrumb trail: 'Canada.ca > Agence d'évaluation d'impact du Canada > Registre canadien d'évaluation d'impact'. The main header includes a 'Registre' button with a home icon and a 'Menu' button with a hamburger icon, and a user session link 'Ouvrir une session' with a person icon. The main content area features the title 'Registre canadien d'évaluation d'impact' and a search bar with a 'CHERCHER' button. Below the search bar, there are options for search results: 'Options de résultats de recherche: Voir la carte Les 30 derniers jours'. At the bottom, there is a link to a video tutorial: 'Besoin d'aide? Regardez notre [tutoriel vidéo](#). Nouveau'.

Aide financière aux participants

Qui est admissible?

- Les particuliers;
- les organisations sans but lucratif;
- les collectivités;
- les organisations autochtones.

Date d'échéance pour faire une demande : le 21 juillet 2023

Pour toute question ou pour remplir une demande, Communiquez avec:

Le programme d'aide financière
Agence d'évaluation d'impact du
Canada

Tél. : 1-866-582-1884

Courriel : fp-paf@aeic-iaac.gc.ca



Prochaines étapes

ÉVALUATION D'IMPACT FÉDÉRALE DU PROJET MINIER MONT SORCIER



Prochaines étapes

Date	Étape
24 juillet 2023	Publication du Sommaire des questions
Été-automne 2023	Réception Description détaillée de projet (DDP) et réponse au Sommaire des questions du promoteur
Été-automne 2023	Décision sur la nécessité de mener une évaluation d'impact
Été-automne 2023	Consultation publique sur les versions provisoires des lignes directrices individualisées et les plans



Questions/commentaires ?

Dates limites:

- Soumettre un commentaire: **14 juillet 2023**
- Faire une demande d'aide financière: **21 juillet 2023**

*N'hésitez pas à nous contacter sur le Registre ou par courriel à tout moment au cours du processus d'évaluation d'impact.

Informations de contact :

Agence d'évaluation d'impact du Canada

Caroline Chartier

Gestionnaire de projets

Agence d'évaluation d'impact du Canada

418-563-2268

montsorcier@iaac-aeic.gc.ca

Relations avec les médias

Media@iaac-aeic.gc.ca

Gouvernement de la Nation Crie

Eva-Maria Hanchar

Gouvernement de la Nation Crie

514-861-5837 poste 1164

Eva-Maria.Hanchar@cngov.ca