

Étude sur le parc urbain national de la Rouge

PÉRIODE DE COMMENTAIRES SUR L'ÉBAUCHE DU MANDAT



Impact Assessment
Agency of Canada

Agence d'évaluation
d'impact du Canada

Canada

Aperçu de la séance

Quoi	Qui	Quand
Mot de bienvenue	<ul style="list-style-type: none">Agence d'évaluation d'impact du Canada	De 12 h 00 à 12 h 10
Présentation	<ul style="list-style-type: none">Agence d'évaluation d'impact du Canada	De 12 h 10 à 12 h 30
Questions et réponses	<ul style="list-style-type: none">PublicAgence d'évaluation d'impact du CanadaParcs CanadaEnvironnement et Changement climatique Canada	De 12 h 30 à 12 h 50
Conclusion	<ul style="list-style-type: none">Agence d'évaluation d'impact du Canada	De 12 h 50 à 13 h 00



Objectif

- Présenter les sections clés de la version provisoire du mandat de l'étude sur le parc urbain national de la Rouge, laquelle est accessible au public
- Présenter des renseignements sur la façon de formuler des commentaires sur la version provisoire du mandat
- Offrir au public une occasion de participer



Étude sur le parc urbain national de la Rouge

CONTEXTE ET PROCHAINES ÉTAPES



Annnonce de l'étude

- Le 21 mars 2023, le ministre de l'Environnement et du Changement climatique a demandé à l'Agence d'évaluation d'impact du Canada de collaborer avec Parcs Canada et Environnement et Changement climatique Canada afin d'élaborer l'approche et la portée proposées concernant la façon dont l'étude sera entreprise.

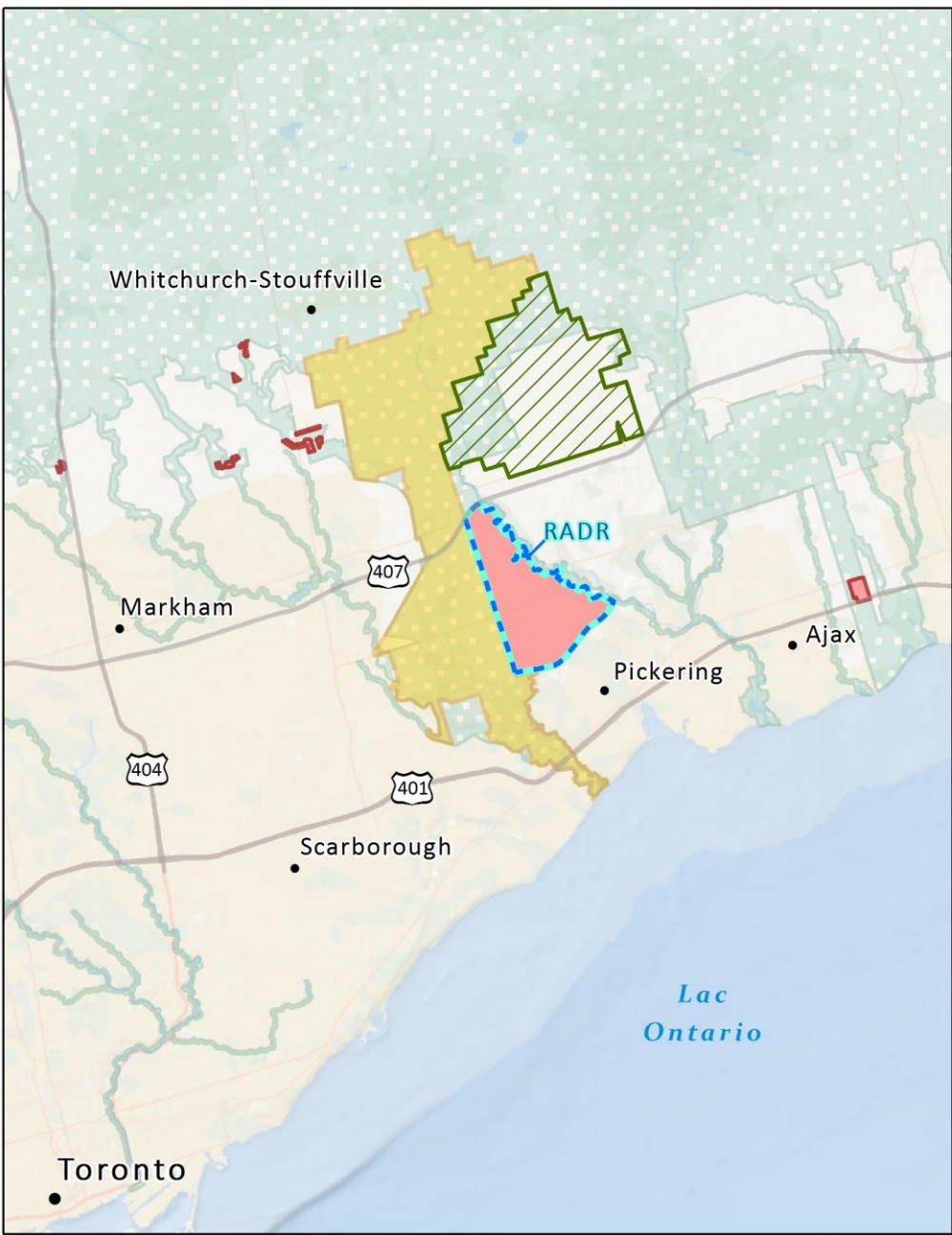


Objectifs de l'étude

- Comprendre les effets potentiels, y compris les effets cumulatifs, des développements passés, en cours et possiblement futurs sur les terres adjacentes au parc sur le parc urbain national de la Rouge
 - L'accent sera mis sur le développement dans la réserve agricole de Duffins-Rouge



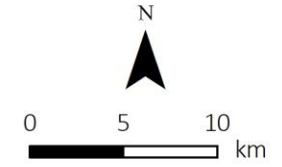
Zone d'étude



Étude sur le parc urbain national de la Rouge

Légende

- Réserve agricole de Duffins Rouge (RADR)
- Autres terres domaniales
- Limites de la ceinture de verdure
- Modifications de 2022 à la ceinture de verdure
- Parc urbain national de la Rouge



Carte d'ensemble



Créé par les services en géomatique de l'AEIC à titre indicatif seulement. Mai 2023.

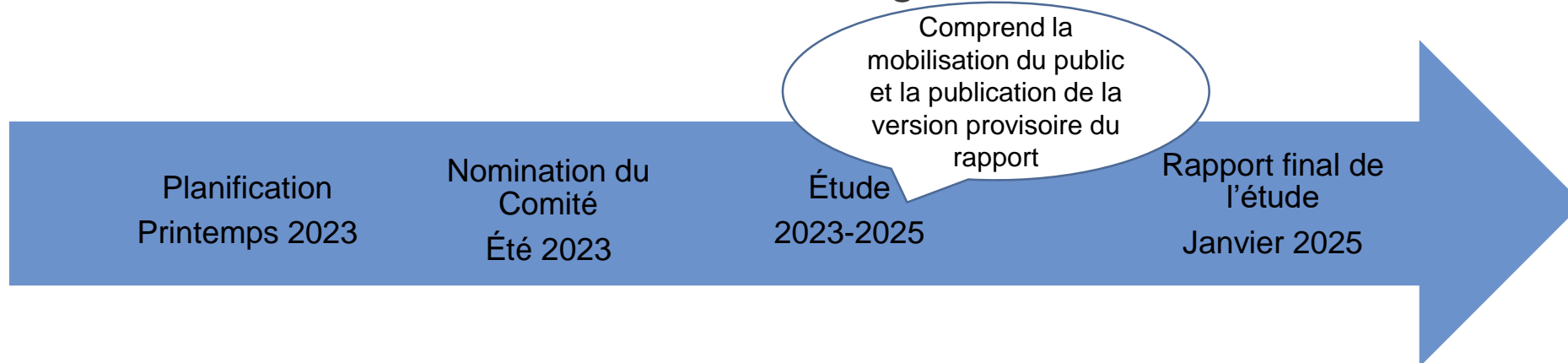
État d'avancement de l'étude

- Période de commentaires sur le mandat provisoire: **30 mai au 20 juin 2023.**
- Des fonds ont été mis disponibles pour supporter la participation.
- Les commentaires reçus orienteront la version finale du mandat.
- Tous les renseignements seront rendus publics dans le Registre canadien d'évaluation d'impact : www.canada.ca/rcei (numéro de référence : 84459).



Approche de l'étude

- Un comité d'experts indépendant formé de trois membres nommés par le ministre de l'Environnement et du Changement climatique réalisera l'étude et présentera un rapport.
- Le Comité offrira des possibilités de participation au public et aux Autochtones, et veillera à ce que tous les renseignements pertinents soient rendus publics.
- Le document décrit le mandat et les exigences du Comité.



Portée de l'étude

- Les activités de développement potentielles futures dans la réserve agricole de Duffins-Rouge, et leurs effets potentiels
- Les effets cumulatifs
- L'intégrité écologique du parc et sa capacité à atteindre ses objectifs de gestion
- Tout autre effet potentiel sur les domaines de compétence fédérale (p. ex. espèces en péril, terres domaniales)
- L'examen de la manière dont les lois et règlements s'appliqueraient aux développements



Version provisoire du mandat

CONTEXTE ET PROCHAINES ÉTAPES



Contenu du document

1. Objectifs et portée de l'étude
2. Mise sur pied, but et composition du Comité
3. Secrétariat du Comité
4. Savoir autochtone, droits ancestraux et issus de traités et répercussions potentielles sur les collectivités autochtones
5. Activités et exigences du Comité
6. Rapport et dossiers
7. Clarification ou modification du mandat
8. Annexe I Liste de composantes valorisées potentielles

Activités et exigences du Comité

- **Consultation des Autochtones et du public**
- **Information et analyse**
 - Sources d'information
 - Description des conditions actuelles
 - Description des activités de développement potentielles
 - Détermination des lacunes ou des incertitudes en matière d'information et de connaissances
 - Analyses des effets potentiels
 - Détermination des composantes valorisées
 - Analyses des effets potentiels sur les composantes valorisées
 - Conclusions et recommandations
- **Administration et présentation de rapports**



Composantes valorisées potentielles



Processus des écosystèmes forestiers -
Niveaux de pâturage et d'abrouissement

Processus des écosystèmes forestiers -
Régime des incendies

Communauté d'oiseaux forestiers

Communautés végétales terrestres (y
compris les impacts des espèces
envahissantes)

Habitat principal

Connectivité structurelle de la forêt

Connectivité structurelle des prairies

Communauté d'oiseaux de prairie

Poissons et habitat du poisson

Zones humides - Fonction des zones humides

Zones humides - Superficie des zones humides

Communautés végétales aquatiques et
riveraines (y compris les impacts des espèces
envahissantes)

Conditions hydrologiques

Connectivité structurelle aquatique

Connectivité pour la tortue mouchetée et la
tortue serpentine

Tortue mouchetée

Tortue serpentine

Méné long

Tortue géographique et tortue peinte du Centre



Composantes valorisées potentielles (suite)



Grenouilles et amphibiens

Noyer cendré

Couleuvre tachetée

Santé de la faune - Mortalité routière

Santé de la faune - Conflits entre l'homme et la faune (y compris les déchets, les déplacements et les relâches d'animaux, les perturbations dues à la lumière et au bruit)

Santé de la faune - Maladies

Oiseaux migrateurs

Eau - Qualité et quantité des eaux souterraines

Eau - Qualité et quantité des eaux de surface

Chauves-souris (petite chauve-souris brune, vespertilion nordique, pipistrelle de l'Est)

Viabilité économique des fermes dans le parc urbain national de la Rouge

Valeurs culturelles de la communauté agricole du parc urbain national de la Rouge

Qualité de l'air pour les visiteurs

Pollution lumineuse pour les visiteurs

Nuisances sonores pour les visiteurs

Accessibilité pour les visiteurs

Impacts différentiels sur les visiteurs (ACS+)

Augmentation de la fréquentation et modes d'utilisation des visiteurs



Participation du public

COMMENT VOUS POUVEZ PARTICIPER





Pourquoi présenter des commentaires?

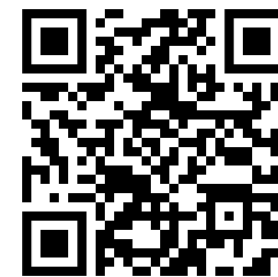
Le mandat sera le document fondamental de l'étude, précisant comment elle sera menée.

Votre participation :

- orientera la portée et l'approche de l'étude;
- permettra de s'assurer que les activités et les exigences de l'étude permettent une participation significative du public et une évaluation des effets potentiels qui sont importants pour vous;
- permettra de s'assurer que le rapport d'étude et les résultats de l'étude abordent les enjeux clés qui vous tiennent à cœur.



Comment présenter des commentaires



Accédez facilement à tous les renseignements nécessaires dans le **Registre canadien d'évaluation d'impact**

- Consultez la version provisoire du mandat à l'adresse : <https://iaac-aeic.gc.ca/050/evaluations/document/148791?culture=fr-CA>
- Présentez un commentaire en cliquant sur « Présenter un commentaire » sur la page de l'étude à l'adresse suivante : <https://iaac-aeic.gc.ca/050/evaluations/proj/84459?culture=fr-CA>

Site du Registre: www.canada.ca/rcei

Comment puis-je obtenir des renseignements sur les possibilités de participation du public?

- L'Agence publie des nouvelles et des mises à jour. Pour vous abonner, consultez l'adresse suivante : <https://iaac-aeic.gc.ca/002/admission-fra.aspx>
- Vous pouvez vous inscrire à la liste d'envoi pour l'étude en envoyant un courriel avec votre nom à : parkstudy-etudeparc@iaac-aeic.gc.ca
- Twitter : https://twitter.com/iaac_aeic

Pour davantage d'information sur les principes de participation du public, visitez: <https://www.canada.ca/fr/agence-evaluation-impact/services/politiques-et-orientation/participation-public-evaluation-impact-fiche-information.html>





Pour communiquer avec nous

Renseignements généraux :

Étude sur le parc urbain national de la Rouge
Agence d'évaluation d'impact du Canada
160, rue Elgin, 22e étage, Ottawa (Ontario) K1A 0H3
613-293-5216 / parkstudy-etudeparc@iaac-aeic.gc.ca

Relations avec les médias :

[343-549-3870](tel:343-549-3870) / media@iaac-aeic.gc.ca

Programme d'aide financière aux participants :

FP-PAF@iaac-aeic.gc.ca



Sondages Questions et réponses



Impact Assessment
Agency of Canada

Agence d'évaluation
d'impact du Canada

Canada