

Évaluation régionale dans la région du Cercle de feu

Session d'information publique

11 mars 2026

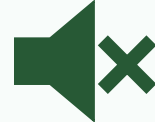
Pour participer



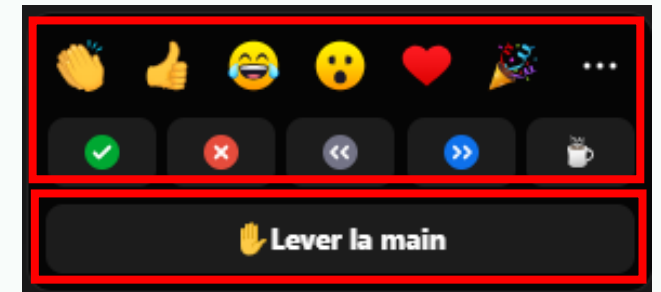
Écrire dans la discussion, posez une question à la fin, utilisez la fonction « lever la main »



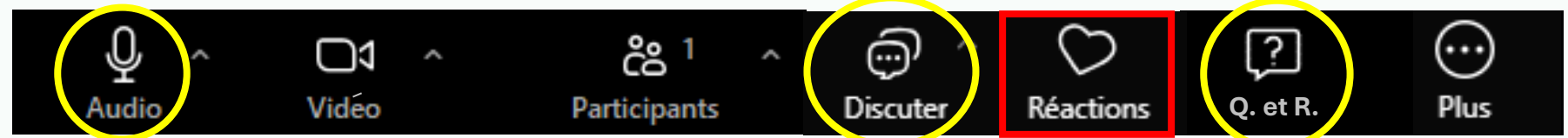
Si vous rejoignez la séance par téléphone, appuyez sur *9 pour poser une question.



Veillez couper votre micro si vous ne parlez pas.



Ou



Ordre du jour

1. L'évaluation régionale dans la région du Cercle de feu
2. Rapport d'étape
3. Plateforme de partage d'informations
4. Prochaines étapes
5. Activité - Questions et échange



Évaluation régionale

Aperçu

Évaluation régionale dans la région du Cercle de feu

- L'évaluation régionale dans la région du Cercle de feu (également appelée Kawana 'bi 'kag par de nombreuses Premières Nations) est co-dirigée en partenariat avec 15 Premières Nations et l'Agence d'évaluation d'impact du Canada (AEIC)
- Les Premières Nations partenaires et l'AEIC, collectivement désignées sous « Groupe de travail pour l'évaluation régionale* (GTER) », s'engagent à co-diriger et à travailler en coopération tout au long du processus

** Le groupe de travail est composé de membres des communautés partenaires des Premières Nations suivantes, avec le soutien administratif des conseils Matawa et Mushkegowuk : Première Nation Aroland, Première Nation Attawapiskat, Première Nation Constance Lake, Première Nation Eabametoong, Première Nation Fort Albany, Première Nation Ginoogaming, Première Nation Kashechewan, Première Nation Long Lake #58, Première Nation Marten Falls, Première Nation Missanabie Cree, Première Nation Moose Cree, Première Nation Neskantaga, Première Nation Nibinamik, Première Nation Webequie et Première Nation Weenusk*



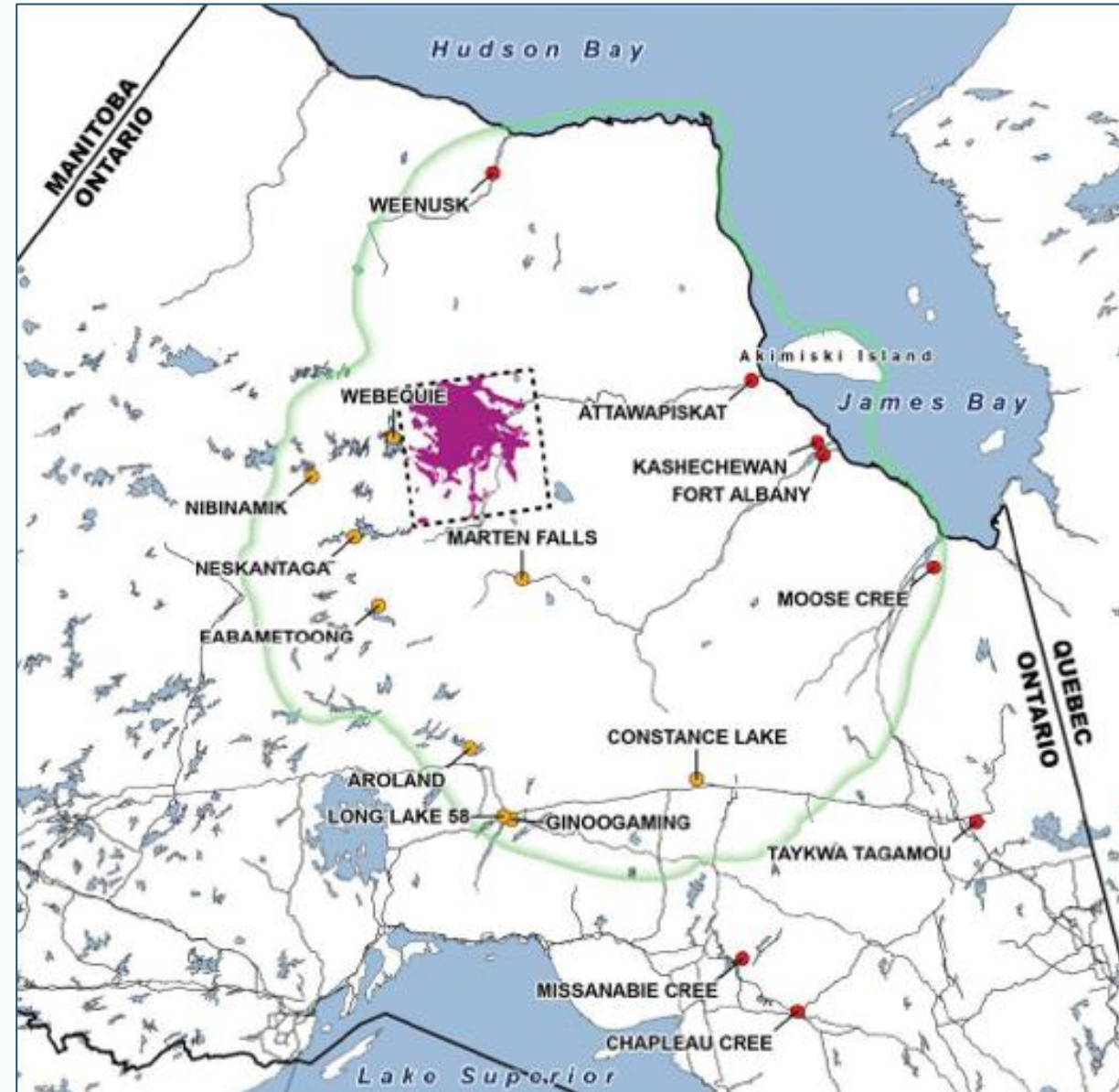
Principes

1. Placer les valeurs autochtones au premier plan
2. Procéder de manière collaborative et co-dirigée
3. Intégration des systèmes de connaissances
4. Compréhension commune sur la durabilité
5. Relation renouvelée et réconciliation dans tous les aspects
6. Partage des connaissances et renforcement des capacités
7. Processus transparent et accessible
8. Participation significative
9. Respect du savoir traditionnel



Évaluation régionale dans la région du Cercle de feu

- **Zone de développement:** zone centrée sur les **claims miniers du cercle de feu** dans le nord de l'Ontario, qui reflète les formations géologiques spécifiques du Cercle de feu [*boîte en pointillés*].
- **Zone d'évaluation:** comprend la plupart des communautés et **territoires traditionnels** des Premières Nations partenaires. C'est la région la plus susceptible aux impacts positifs et négatifs résultant des activités dans la zone de développement, ainsi que de toute **infrastructure associée et développement induit** qui pourrait avoir lieu ou s'est produit dans la région [*ligne verte*].





Évaluation régionale dans la région du Cercle de feu

Plan de travail de l'étape de réalisation

Maajitao/ Majitata

Prise de décision éclairée

Soutien des experts et des gouvernements
Communautés partenaires des Premières Nations
Groupe de travail sur l'évaluation régionale
Mobilisation du public et des peuples autochtones

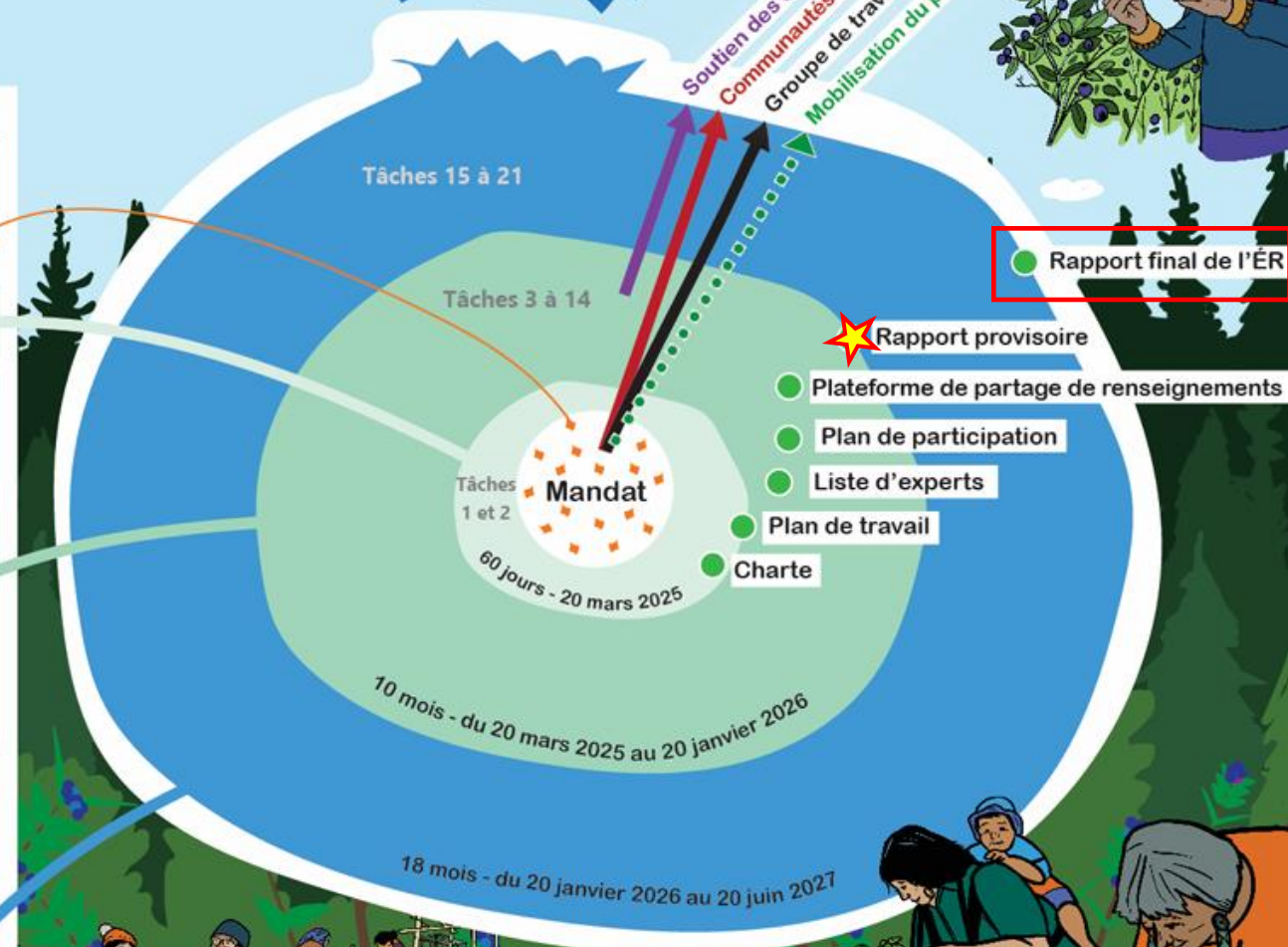


Détails du diagramme

▣ Membres du groupe de travail sur l'évaluation régionale (GTÉR) (pour la définition, voir l'annexe 3, p. 58 du mandat de l'ÉR)

Tâches

1. Charte ●
2. Plan de travail ●
3. Liste d'experts ●
4. Plan de participation ●
5. Plateforme d'échange de renseignements ●
6. Élaboration de scénarios
7. Études menées par la communauté
8. Collecte de renseignements
9. Analyse des lacunes
10. Rapport provisoire ★
11. Participation de la communauté
12. Séances techniques
13. Réunions du GTÉR
14. Évaluer les impacts cumulatifs
15. Évaluer les impacts cumulatifs (suite)
16. Études menées par la communauté (suite)
17. Participation de la communauté (suite)
18. Élaboration de scénarios
19. Réunions du GTÉR (suite)
20. Séances techniques (suite)
21. Rapport final de l'évaluation régionale (ÉR) et recommandations ●



The background features a close-up of birch bark on the left. Overlaid on this are several wavy, organic shapes in shades of teal and green. In the lower portion, there is a black line drawing of a forest scene, including a tree with a pointed top, a smaller tree, and a structure that looks like a tent or a small building.

Rapport d'étape

Rapport d'étape

Rapport d'étape soumis le 20 janvier 2026:

- Aperçu des jalons
- Identifier les enjeux clés, les conditions existantes et les lacunes d'information
- Progrès des scénarios de développement
- Recommandations préliminaires

*Aabitaad Megwaad
Pitamah Rapport d'étape*

pour l'évaluation régionale
dans la région de Kawana 'Bi 'Kag/
Biiwaapiko'kaning"/ Kahwanna Bay
Yak
(Cercle de feu)

Préparé par le Groupe de travail sur l'évaluation régionale

Priorités, lacunes et recommandations

- Questions urgentes
le logement, les infir
- Défis pour atteindre
dans les limites de
- Lien commun avec
- Exemples de travail
- Observations clés,
et prochaines priori
- Comprendre ce qui
première étape pou
développement pourrait affecter cette region





Plateforme de partage d'informations

Plateforme de partage d'informations

La [Plateforme de partage d'information](#) (PPI) a été lancée le 20 janvier 2026 – Plateforme pour interagir avec les données, cartes et renseignements soutenant l'évaluation régionale



Plateforme de partage d'informations

Évaluation régionale dans la région du Cercle de feu

Bienvenue sur la *plateforme de partage d'informations pour l'évaluation régionale dans la région du Cercle de feu*. Cette plateforme offre un accès aux données clés, aux cartes interactives, aux recherches et aux renseignements qui soutiennent la réalisation de l'évaluation régionale (ÉR). Explorez les sections ci-dessous pour en savoir plus sur l'ÉR et accéder aux informations les plus récentes.

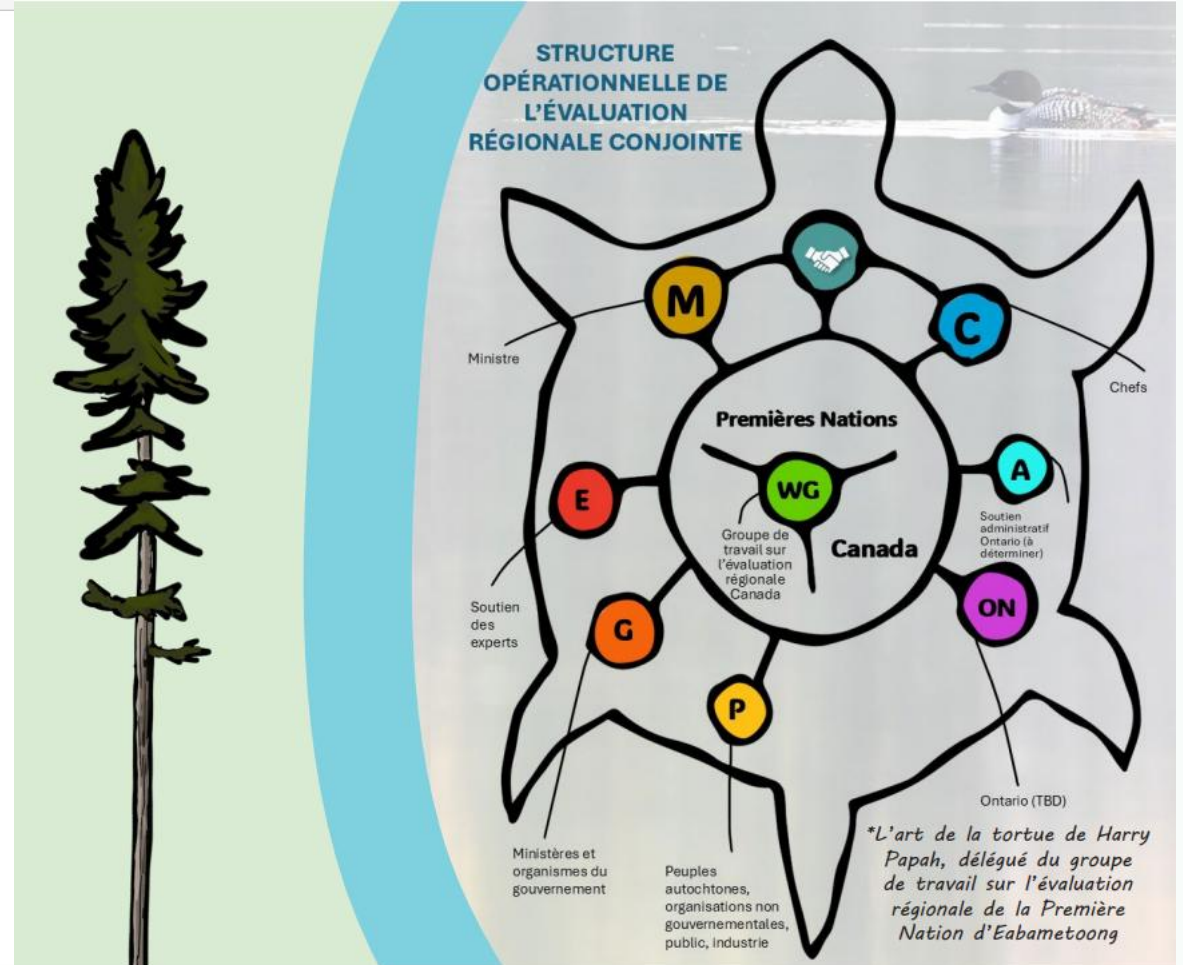
[Catalogue de données](#)

[Vue cartographique](#)

[Carte narrative](#)

Structure opérationnelle

- Groupe de travail sur l'évaluation régionale : Un groupe de travail sera créé pour mener l'évaluation régionale et sera composé d'un membre de la collectivité de chaque Première Nation partenaire, délégué par son chef, et de représentants de l'Agence d'évaluation d'impact du Canada (AEIC).
- Collectivités des Premières Nations : L'évaluation régionale doit être axée sur la collectivité et inclure des mécanismes de dialogue au niveau communautaire et une participation significative des membres des collectivités des Premières Nations partenaires.
- Soutien administratif : Le soutien administratif sera assuré par le personnel des conseils tribaux de Matawa et de Mushkegowuk et de l'AEIC.
- Chefs et ministre : Les chefs des partenaires des Premières Nations et le ministre chercheront des occasions d'organiser des réunions pour discuter des conclusions et des recommandations du rapport final.





Prochaines étapes



Activités futures et opportunités de participation significative

Outils:

- Courriels de mise à jour à la liste de distribution
- Plateforme de partage d'informations
- Registre canadien d'évaluation d'impact
 - Avis publics
 - Commentaires
- Mises à jour sur les réseaux sociaux

Prochaines étapes...

- Finaliser les scénarios de développement
- Enrichir la plateforme de partage d'informations
- Évaluation des impacts et identification de mesures d'atténuation
- Rapport final (juillet 2027)

Questions et discussion (30 min)

Tableau interactif

Apports à la session d'information

Menu de navigation

[Instructions](#)

[Suivi](#)

Commentaires sur l'évaluation régionale:

- [Préoccupations](#)
- [Avantages](#)
- [Valeurs et intérêts](#)

Notez vos commentaires ?

Cliquez sur le symbole du post-it dans la barre d'outils à gauche de votre écran et ajoutez une note n'importe où sur le tableau blanc.



Dans les encadrés ci-dessous, merci de partager ce qui vous vient à l'esprit quant au développement de la région du Cercle de feu:

Préoccupations

Avantages

Valeurs et intérêts

Instructions

Cliquez sur les liens dans le menu ou faites défiler avec votre souris pour

Utilisez un **zoom à 50 %** pour voir tout le tableau blanc.

Suivi

Voulez-vous un suivi?

Coordonnées :
Agence d'évaluation d'impact du Canada, Évaluation régionale du Cercle de feu
160 Elgin, 22e étage, Ottawa, ON K1A 0H3
regionalrof-cdfregionale@iaac-aeic.gc.ca





Comment nous contacter

Coordonnées:

Agence canadienne d'évaluation d'impact
Évaluation régionale dans la région du
Cercle de feu

160 Elgin, 22^e étage

Ottawa, ON K1A 0H3

regionalrof-cdfregionale@iaac-aeic.gc.ca

Relations avec les médias:

Media@iaac-aeic.gc.ca

Merci