



## **PAR COURRIEL**

Montréal, le 8 mai 2024

Madame Sarah Devin, Analyste, Équipe de Promotion de la conformité et Suivi  
Agence d'évaluation d'impact du Canada  
160, rue Elgin, 22<sup>e</sup> étage  
Ottawa (Ontario)  
K1A 0H3

**Objet : Avis de modification au projet de mine de lithium Baie James du 17 janvier 2024**

---

Madame Devin,

Pour faire suite à la lettre que vous nous avez envoyée par courriel le 25 avril dernier, vous trouverez plus bas les informations supplémentaires demandées concernant l'avis de modification au projet de mine de lithium Baie James transmis le 17 janvier 2024.

1) Le plan d'aménagement le plus à jour est celui qui est présenté à la carte 1 de l'avis de modification daté du 17 janvier 2024. Comme vous le soulignez, la comparaison de la carte 2 présentée dans l'avis de modification permet d'identifier les changements suivants à l'empreinte du projet, en plus du déplacement de la halde ouest :

- Un déplacement de la halde nord-est de 60 mètres vers le nord.
- Un changement de forme de la halde sud-ouest. La capacité de cette halde demeure toutefois la même.

Ces changements n'avaient pas été présentés en détails dans l'avis de modification puisqu'ils étaient considérés sans conséquence significative sur le milieu. Ces changements impliquent uniquement de légères modifications aux superficies affectées par rapport à l'ÉIE (WSP, 2021), comme il a été présenté au tableau 1 de l'avis de modification. Aucun autre changement n'est anticipé.

Comme il a été mentionné dans l'avis de modification, les superficies de milieux humides affectées par la mise à jour du plan d'aménagement ont été considérées dans le plan de compensation des milieux humides qui a été soumis aux autorités crie et fédérales.

Enfin, aucune consultation n'a été réalisée pour présenter ces deux changements mineurs.

2) Nous avons informé Pêches et Océans Canada et Transports Canada du déplacement de la halde ouest (tableau 1).

**Tableau 1 Consultation auprès des autorités compétentes**

Date d'envoi de l'information	Représentant / Autorité	Commentaires reçus	Référence
11 mars 2024	M. Luc Denis / Pêches et Océans Canada	En accord avec l'évaluation présentée	- Courriel envoyé à M. Luc Denis ( <a href="#">annexe A</a> ) - Courriel reçu de M. Luc Denis ( <a href="#">annexe B</a> )
12 mars 2024	M. René-Claude Bérubé / Transports Canada	En attente d'un retour de la part de Transports Canada	- Courriel envoyé à M. René-Claude Bérubé ( <a href="#">annexe C</a> )

Veuillez noter également que, par mégarde, les représentants du Gouvernement de la Nation Crie n'ont pas été inclus à la liste de distribution de l'envoi de l'avis de modification au projet. Nous leur transmettrons l'avis de modification de même que la présente lettre dans un seul envoi.

En espérant que ces informations sauront répondre adéquatement à vos interrogations, nous vous prions d'agréer, Madame Devin, nos salutations les meilleures.

<Original signé par>

Maryse Godin  
Surintendante Environnement

p.j. Annexe A Courriel envoyé à M. Luc Denis, 11 mars 2024  
Annexe B Courriel reçu de M. Luc Denis, 12 mars 2024  
Annexe C Courriel envoyé à M. René-Claude Bérubé, 12 mars 2024

cc. M. Graeme Morin, GNC  
Mme Anna Krupa, GNC



Annexe A Courriel envoyé le 11 mars 2024 à M. Luc Denis

## Dominique Thiffault

De: Dominique Thiffault  
 Envoyé: 11 mars 2024 20:21  
 À: Denis, Luc  
 Cc: Caroline Morissette  
 Objet: Projet mine de lithium Baie James - Modifications apportées au projet  
 Pièces jointes: JBQ-ENV-DOC-0001-Fr\_AvisModifAEIC.pdf

Bonjour Luc,

Le 17 janvier dernier, nous avons avisé l'Agence d'Évaluation d'Impact du Canada (AEIC) de quelques modifications mineures apportées au projet. Tu trouveras ci-joint le document qui a été transmis à l'AEIC et qui présente les informations pertinentes reliées aux modifications apportées au projet. Le principal changement concerne le déplacement de la halde ouest de 262 mètres en direction ouest-sud-ouest. Tu trouveras également dans mon courriel plus bas le tableau 1 et la figure 1 qui présentent la mise à jour des bassins affectés par ces modifications en guise d'informations complémentaires.

Les changements apportés au projet entraîne une augmentation de la superficie des bassins versants de la partie nord-ouest (CE1+CE2+CE6) de 1% par rapport par rapport à ce qui avait été prévu dans l'étude d'impact (2021) et une diminution de 1 % de la superficie des bassins versants de la partie sud-est (CE3+CE4+CE5) (colonne 7 du tableau 1). À la lumière de ces informations, nous considérons qu'aucun impact additionnel significatif ne sera causé à l'habitat du poisson ni aux plans d'eau navigables.

Tableau 1 – Mise à jour des bassins versants affectés par l'ensemble des infrastructures du projet

Colonne 1	Colonne 2	Colonne 3	Colonne 4	Colonne 5	Colonne 6	Colonne 7
Nom du bassin versant	Superficie des bassins versants [km <sup>2</sup> ]					
	Conditions Actuelles (CA) – avant projet	Conditions Futures (CF) – en exploitation (EIE, 2021)	Diff CF (2021) vs CA (%) <sup>1</sup>	Conditions Futures (CF) – en exploitation mises à jour (2023)	Diff CF (2023) vs CA (%) <sup>2</sup>	Diff CF 2023 vs CF 2021 (%) <sup>3</sup>
<b>Partie Nord-Ouest (CE1+CE2+CE6)</b>	<b>19.81</b>	<b>22.88</b>	<b>16%</b>	<b>23.15</b>	<b>17%</b>	<b>1%</b>
CE1	7.63	7.63	0%	7.63	0%	0%
CE2 (total)	9.07	12.14	34%	12.41	37%	2%
- portion sans infrastructures	9.07	7.64	-16%	7.35	-19%	-4%
- portion avec infrastructures	--	4.50	--	5.06	--	--
CE6	3.11	3.11	0%	3.11	0%	0%

<b>Partie Sud-Est (CE3+CE4+CE5)</b>	48.75	45.68	<b>-6%</b>	45.41	<b>-7%</b>	<b>-1%</b>
CE3	10.33	8.49	-18%	8.32	-19%	-2%
CE4	3.03	2.02	-33%	1.93	-36%	-4%
CE5	27.01	26.79	-1%	26.78	-1%	0%

Notes :

1 : Ce pourcentage est obtenu en calculant  $CF-CA/CA * 100$  (i.e. colonne 4 = colonne 3 – colonne 2 /colonne 2 \*100)

2 : Ce pourcentage est obtenu en calculant  $CF-CA/CA * 100$  (i.e. colonne 6 = colonne 5 – colonne 2 /colonne 2 \*100)

3 : Ce pourcentage fait la différence entre les superficies calculées dans l'EIE (2021) et les superficies calculées en 2023 avec les changements apportés au projet.

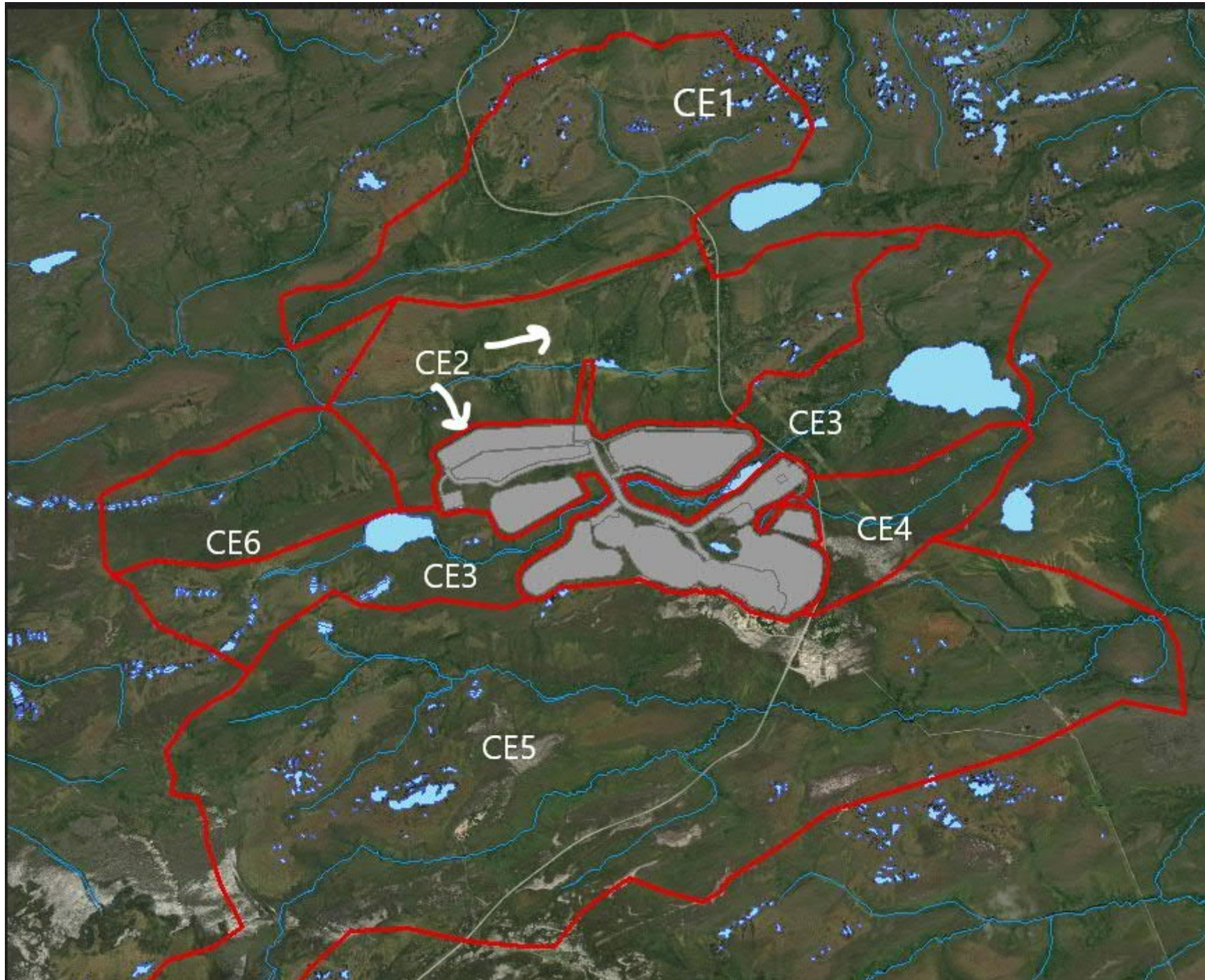


Figure 1 Bassins versants de la zone d'étude avec aménagement général du site mis à jour.

N'hésite pas à communiquer avec moi si tu as besoin de plus d'informations.

Bien cordialement,

Dominique



**Galaxy Lithium (Canada) Inc**

(A member of the Arcadium Lithium group of companies)

800 - 2000 Mansfield St. Montreal, Qc., Canada, H3A 2Z5

**M:**514-592-2724

**E:** dominique.thiffault@allkem.co

arcadiumlithium.com





Annexe B Courriel reçu de M. Luc Denis

## Dominique Thiffault

---

De: Denis, Luc <Luc.Denis@dfo-mpo.gc.ca>  
Envoyé: 12 mars 2024 08:21  
À: Dominique Thiffault  
Cc: Caroline Morissette  
Objet: RE: Projet mine de lithium Baie James - Modifications apportées au projet

Indicateur de suivi: Assurer un suivi  
État de l'indicateur: Terminé

Bonjour Dominique,

J'ai pris connaissance de votre courriel et je suis d'accord avec vos conclusions. Je vais mettre à jour les chiffres dans mon analyse. As-tu des nouvelles pour le ponceau sur le CE03 ?

De mon côté, j'attends quelques commentaires de mon côté sur cette analyse justement. Je pourrai alors te faire une mise à jour de l'avancement du processus d'autorisation.

Merci à toi !

Bonne journée,

Luc Denis  
Biologiste, Protection du poisson et de son habitat, Examens réglementaires  
Direction régionale de la gestion des écosystèmes  
Pêches et Océans Canada/Gouvernement du Canada  
[Luc.denis@dfo-mpo.gc.ca](mailto:Luc.denis@dfo-mpo.gc.ca)

---

De : Dominique Thiffault <dominique.thiffault@allkem.co>  
Envoyé : 11 mars 2024 20:21  
À : Denis, Luc <Luc.Denis@dfo-mpo.gc.ca>  
Cc : Caroline Morissette <caroline.morissette@allkem.co>  
Objet : Projet mine de lithium Baie James - Modifications apportées au projet

Bonjour Luc,

Le 17 janvier dernier, nous avons avisé l'Agence d'Évaluation d'Impact du Canada (AEIC) de quelques modifications mineures apportées au projet. Tu trouveras ci-joint le document qui a été transmis à l'AEIC et qui présente les informations pertinentes reliées aux modifications apportées au projet. Le principal changement concerne le déplacement de la halde ouest de 262 mètres en direction ouest-sud-ouest. Tu trouveras également dans mon courriel plus bas le tableau 1 et la figure 1 qui présentent la mise à jour des bassins affectés par ces modifications en guise d'informations complémentaires.

Les changements apportés au projet entraînent une augmentation de la superficie des bassins versants de la partie nord-ouest (CE1+CE2+CE6) de 1% par rapport à ce qui avait été prévu dans l'étude d'impact (2021) et une diminution de 1 % de la superficie des bassins versants de la partie sud-est (CE3+CE4+CE5) (colonne 7 du tableau 1). À la lumière de ces informations, nous considérons qu'aucun impact additionnel significatif ne sera causé à l'habitat du poisson ni aux plans d'eau navigables.

Tableau 1 – Mise à jour des bassins versants affectés par l'ensemble des infrastructures du projet

Colonne 1	Colonne 2	Colonne 3	Colonne 4	Colonne 5	Colonne 6	Colonne 7
Nom du bassin versant	Superficie des bassins versants [km <sup>2</sup> ]					
	Conditions Actuelles (CA) – avant projet	Conditions Futures (CF) – en exploitation (EIE, 2021)	Diff CF (2021) vs CA (%) <sup>1</sup>	Conditions Futures (CF) – en exploitation mises à jour (2023)	Diff CF (2023) vs CA (%) <sup>2</sup>	Diff CF 2023 vs CF 2021 (%) <sup>3</sup>
<b>Partie Nord-Ouest (CE1+CE2+CE6)</b>	<b>19.81</b>	<b>22.88</b>	<b>16%</b>	<b>23.15</b>	<b>17%</b>	<b>1%</b>
CE1	7.63	7.63	0%	7.63	0%	0%
CE2 (total)	9.07	12.14	34%	12.41	37%	2%
- portion sans infrastructures	9.07	7.64	-16%	7.35	-19%	-4%
- portion avec infrastructures	--	4.50	--	5.06	--	--
CE6	3.11	3.11	0%	3.11	0%	0%
<b>Partie Sud-Est (CE3+CE4+CE5)</b>	<b>48.75</b>	<b>45.68</b>	<b>-6%</b>	<b>45.41</b>	<b>-7%</b>	<b>-1%</b>
CE3	10.33	8.49	-18%	8.32	-19%	-2%
CE4	3.03	2.02	-33%	1.93	-36%	-4%
CE5	27.01	26.79	-1%	26.78	-1%	0%

Notes :

1 : Ce pourcentage est obtenu en calculant  $CF-CA/CA * 100$  (i.e. colonne 4 = colonne 3 – colonne 2 /colonne 2 \* 100)

2 : Ce pourcentage est obtenu en calculant  $CF-CA/CA * 100$  (i.e. colonne 6 = colonne 5 – colonne 2 /colonne 2 \* 100)

3 : Ce pourcentage fait la différence entre les superficies calculées dans l'EIE (2021) et les superficies calculées en 2023 avec les changements apportés au projet.

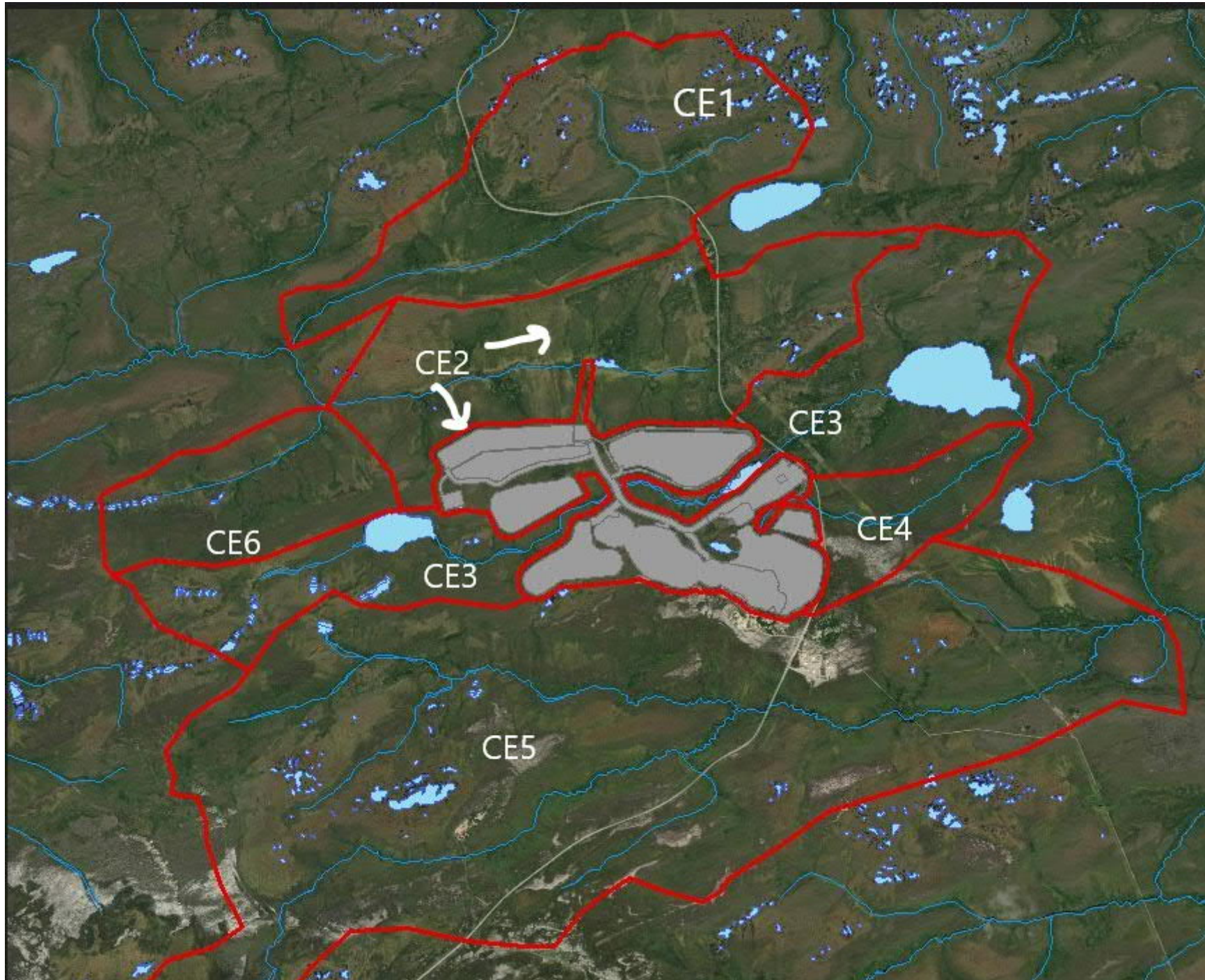


Figure 1 Bassins versants de la zone d'étude avec aménagement général du site mis à jour.

N'hésite pas à communiquer avec moi si tu as besoin de plus d'informations.

Bien cordialement,

Dominique



**Galaxy Lithium (Canada) Inc**

(A member of the Arcadium Lithium group of companies)

800 - 2000 Mansfield St. Montreal, Qc., Canada, H3A 2Z5

**M:**514-592-2724

**E:** dominique.thiffault@allkem.co

[arcadiumlithium.com](http://arcadiumlithium.com)





Annexe C      Courriel envoyé le 12 mars à M. René-Claude Bérubé

## Dominique Thiffault

De: Dominique Thiffault  
 Envoyé: 12 mars 2024 11:44  
 À: Bérubé, René-Claude (TC/TC)  
 Cc: Caroline Morissette  
 Objet: Demande d'exemption DE-2022-308016 - Projet mine de lithium Baie James - Modifications apportées au projet  
 Pièces jointes: JBQ-ENV-DOC-0001-Fr\_AvisModifAEIC.pdf

Bonjour René-Claude,

Le 17 janvier dernier, nous avons avisé l'Agence d'Évaluation d'Impact du Canada (AEIC) de quelques modifications mineures apportées au projet. Vous trouverez ci-joint le document qui a été transmis à l'AEIC et qui présente les informations pertinentes reliées aux modifications apportées au projet. Le principal changement concerne le déplacement de la halde ouest de 262 mètres en direction ouest-sud-ouest. Vous trouverez également dans mon courriel plus bas le tableau 1 et la figure 1 qui présentent la mise à jour des bassins affectés par ces modifications en guise d'informations complémentaires.

Les changements apportés au projet entraîne une augmentation de la superficie des bassins versants de la partie nord-ouest (CE1+CE2+CE6) de 1% par rapport par rapport à ce qui avait été prévu dans l'étude d'impact (2021) et une diminution de 1 % de la superficie des bassins versants de la partie sud-est (CE3+CE4+CE5) (colonne 7 du tableau 1). À la lumière de ces informations, nous considérons qu'aucun impact additionnel significatif ne sera causé à l'habitat du poisson ni aux plans d'eau navigables.

Tableau 1 – Mise à jour des bassins versants affectés par l'ensemble des infrastructures du projet

Colonne 1	Colonne 2	Colonne 3	Colonne 4	Colonne 5	Colonne 6	Colonne 7
Nom du bassin versant	Superficie des bassins versants [km <sup>2</sup> ]					
	Conditions Actuelles (CA) – avant projet	Conditions Futures (CF) – en exploitation (EIE, 2021)	Diff CF (2021) vs CA (%) <sup>1</sup>	Conditions Futures (CF) – en exploitation mises à jour (2023)	Diff CF (2023) vs CA (%) <sup>2</sup>	Diff CF 2023 vs CF 2021 (%) <sup>3</sup>
<b>Partie Nord-Ouest (CE1+CE2+CE6)</b>	<b>19.81</b>	<b>22.88</b>	<b>16%</b>	<b>23.15</b>	<b>17%</b>	<b>1%</b>
CE1	7.63	7.63	0%	7.63	0%	0%
CE2 (total)	9.07	12.14	34%	12.41	37%	2%
- portion sans infrastructures	9.07	7.64	-16%	7.35	-19%	-4%
- portion avec infrastructures	--	4.50	--	5.06	--	--
CE6	3.11	3.11	0%	3.11	0%	0%

<b>Partie Sud-Est (CE3+CE4+CE5)</b>	48.75	45.68	<b>-6%</b>	45.41	<b>-7%</b>	<b>-1%</b>
CE3	10.33	8.49	-18%	8.32	-19%	-2%
CE4	3.03	2.02	-33%	1.93	-36%	-4%
CE5	27.01	26.79	-1%	26.78	-1%	0%

Notes :

1 : Ce pourcentage est obtenu en calculant  $CF-CA/CA * 100$  (i.e. colonne 4 = colonne 3 – colonne 2 /colonne 2 \*100)

2 : Ce pourcentage est obtenu en calculant  $CF-CA/CA * 100$  (i.e. colonne 6 = colonne 5 – colonne 2 /colonne 2 \*100)

3 : Ce pourcentage fait la différence entre les superficies calculées dans l'EIE (2021) et les superficies calculées en 2023 avec les changements apportés au projet.

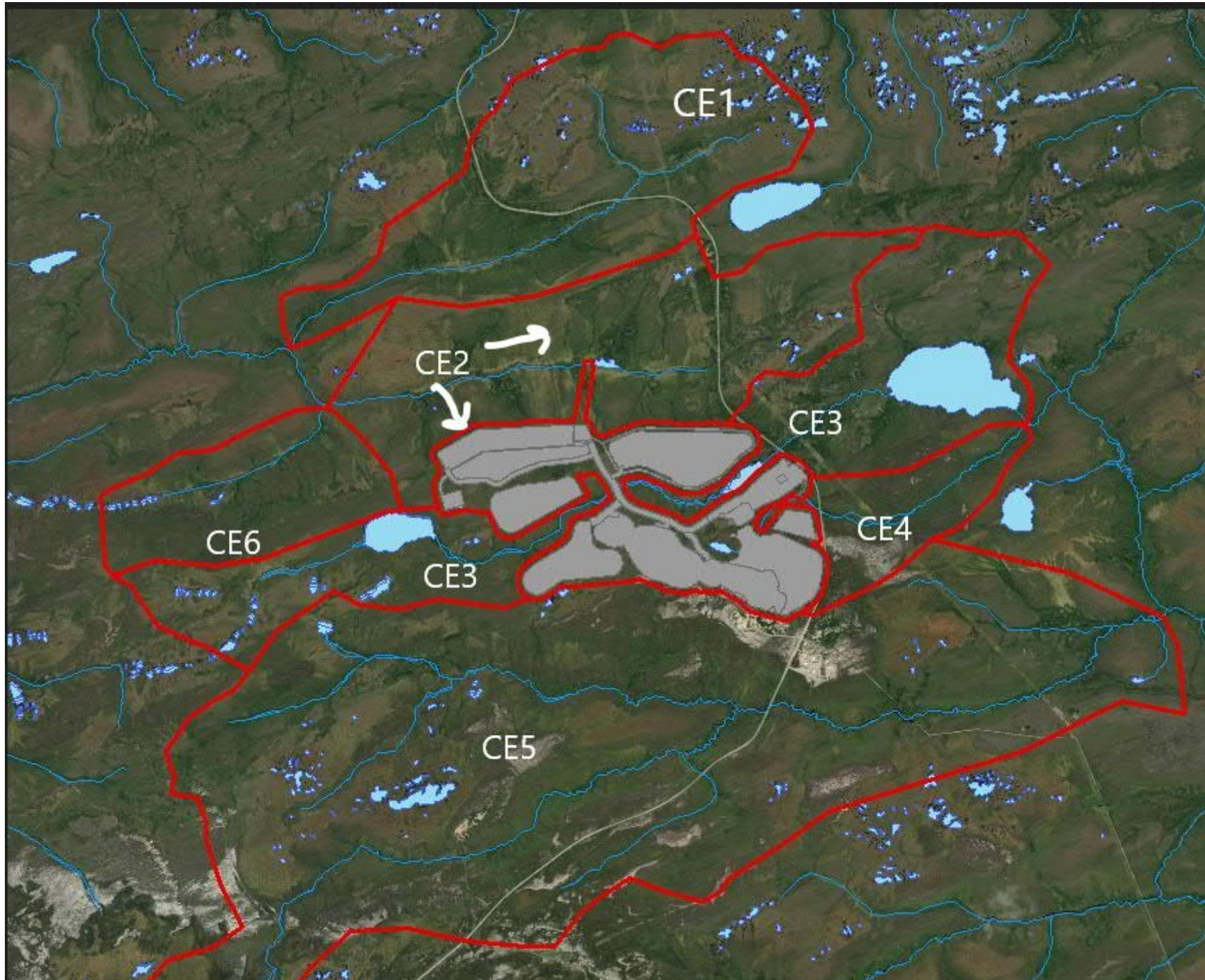


Figure 1 Bassins versants de la zone d'étude avec aménagement général du site mis à jour.

N'hésitez pas à communiquer avec moi si vous avez besoin de plus d'informations.

Bien cordialement,

Dominique



**Galaxy Lithium (Canada) Inc**

(A member of the Arcadium Lithium group of companies)

800 - 2000 Mansfield St. Montreal, Qc., Canada, H3A 2Z5

**M:**514-592-2724

**E:** dominique.thiffault@allkem.co

[arcadiumlithium.com](http://arcadiumlithium.com)

