



Québec, le 14 juillet 2020

Madame Joannie Martin
Gestionnaire de projet, Bureau régional du Québec
Agence d'évaluation d'impact du Canada
1550, avenue d'Estimauville
Québec (Québec) G1J 0C1

Objet : Projet Énergie Saguenay – Complexe de liquéfaction de gaz naturel à Saguenay
Dépôt de l'addenda 1 du document-réponses à la première demande d'information sur
l'étude d'impact environnemental et révision de la portée du projet en lien avec la
navigation (No dossier 005543) : Précision à la réponse ACEE-7 : Tenure des terres

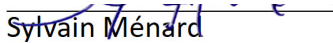
Madame Martin,

Vous trouverez annexée à cette lettre, une carte remplaçant la carte R-7 du document cité en objet. La carte permet de distinguer les « terres fédérées » des « terres domaniales » dans l'aire d'étude du projet. Elle permet de constater que bien que le projet soit localisé sur des terres fédérées, c'est-à-dire sous la juridiction de l'APS (Annexe C des lettres patentes de l'APS), les infrastructures n'empiètent pas sur les terres domaniales de l'APS à proprement parler (désignées dans l'annexe B des lettres patentes de l'APS).

Ainsi, contrairement à ce qui a été mentionné en réponse à ACÉE-7, le projet ne s'insère pas sur des terres domaniales, mais bien sur des terres fédérées.

Espérant le tout conforme à vos attentes, nous vous prions d'agréer nos salutations distinguées.

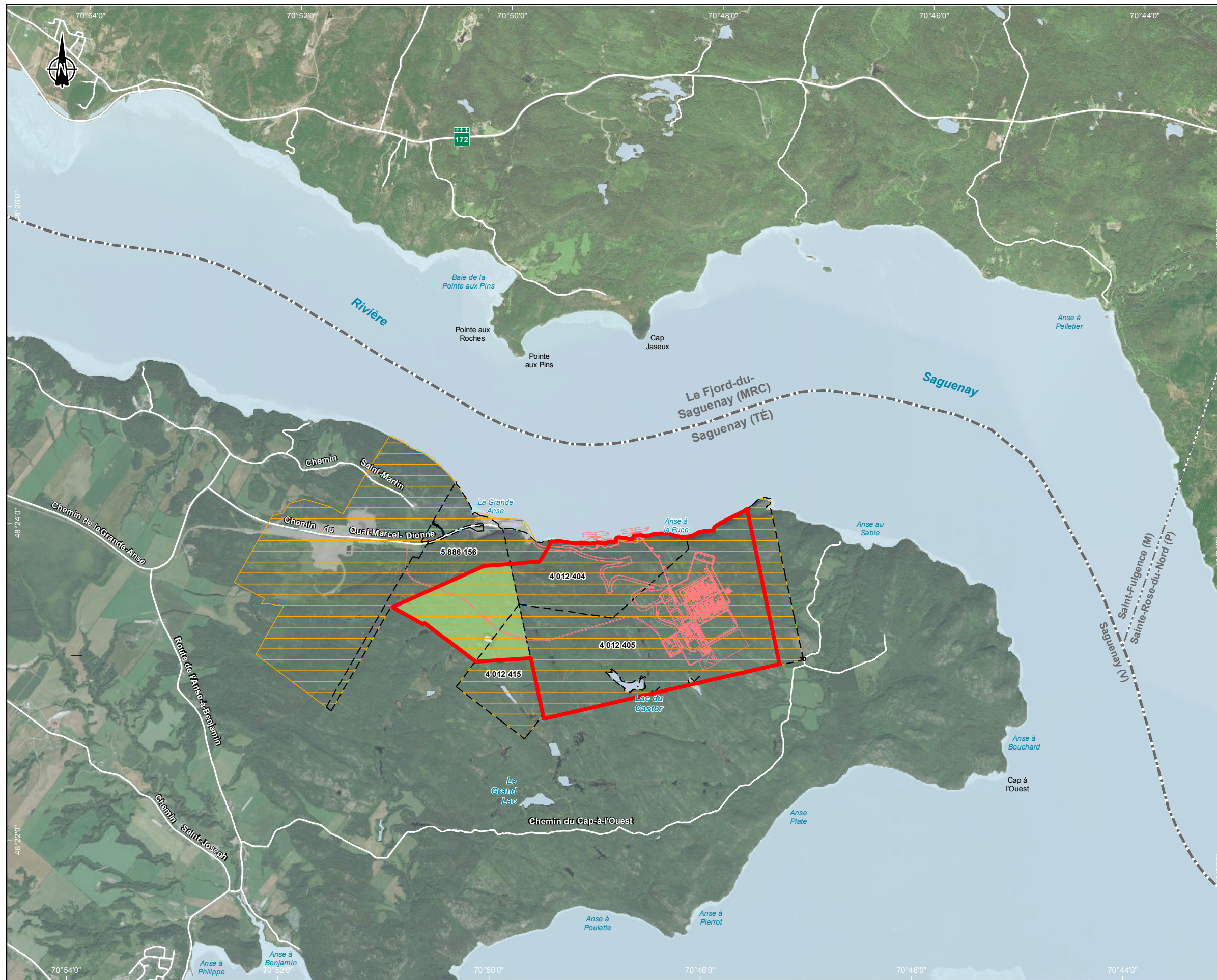
<Original signé par>


Sylvain Ménard
Directeur Environnement

SM/

p. j. Carte R-7 révisée

c.c. : Nathalie Fortin, Directrice de service provincial - Gestion



- Composantes du projet**
- Zone d'étude restreinte
 - Infrastructures projetées
- Limites**
- Lot
 - Municipalité régionale de comté (MRC) ou territoire équivalent (TÉ)
 - Limite de municipalité
 - Propriété de l'APS
 - Terres domaniales dans la zone d'étude restreinte

GNL QUÉBEC **ÉNERGIE SAGUENAY**
 Projet Énergie Saguenay

Carte R-7
Terres domaniales de l'APS

Sources
 Adresses Québec, MERN Québec, 2017
 Limites administratives: SDA, 2013-08
 Image : Bing Maps

0 0,45 0,9 km
 UTM, fuseau 19, NAD83

Juillet 2020

Conçu par : J. Lavoie
 Dessiné par : J.-M. Tremblay
 Vérifié par : N. Fortin
 161_00666_00_DD_cr7_terres_wspq_200714.mxd

