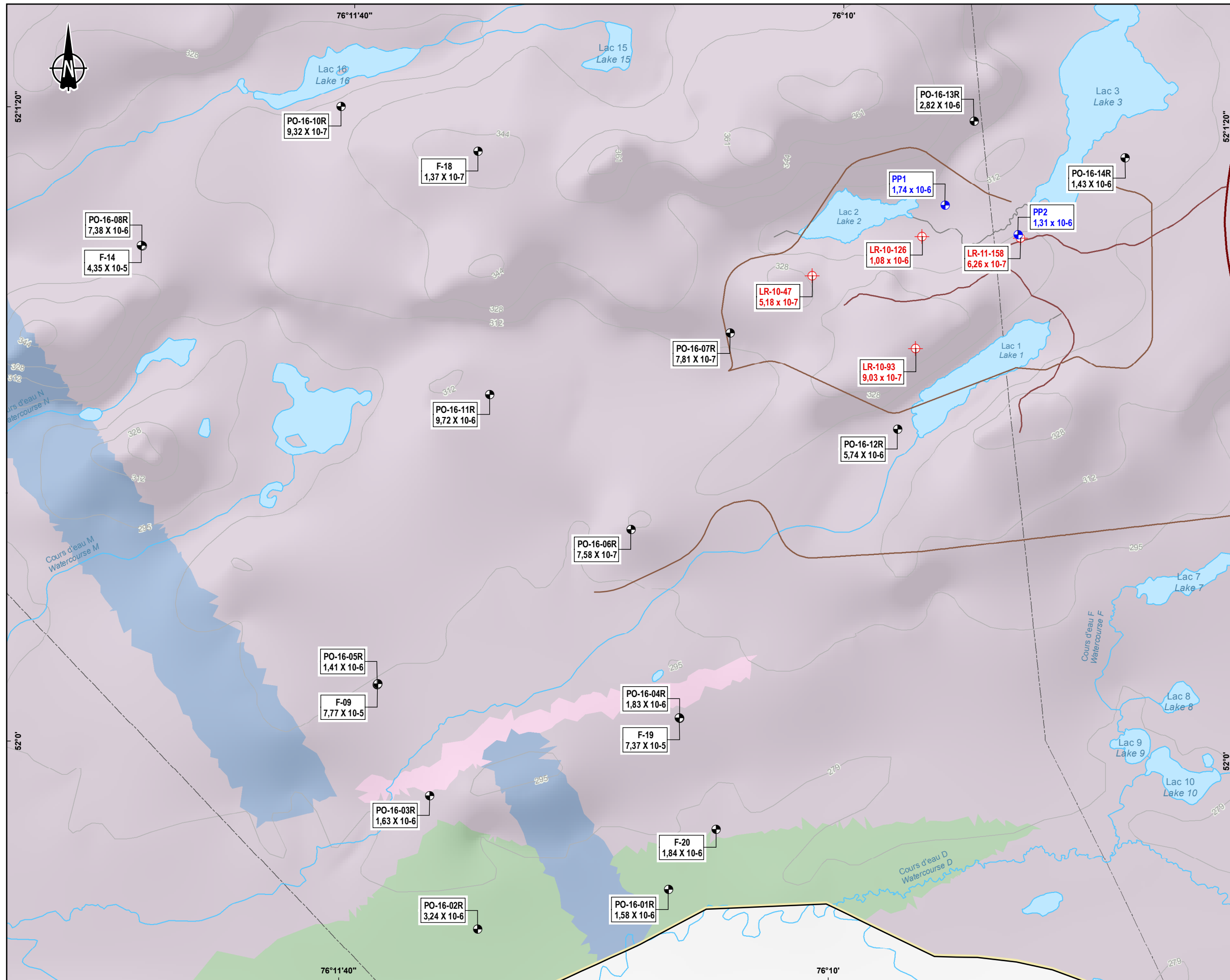


ANNEXE ACEE-37
Cartographie des conductivités hydrauliques



Conductivité hydraulique / Hydraulic conductivity

- Essai d'injection-relaxation / Slug test
- ⊕ Essai lugeon / Packer test
- ⊕ Essai de pompage / Pumping test

PO-XX-XX Nom / Name
1,43 X 10-6 Conductivité hydraulique moyenne (m/s) / Average hydraulic conductivity (m/s)

Unité / Unit

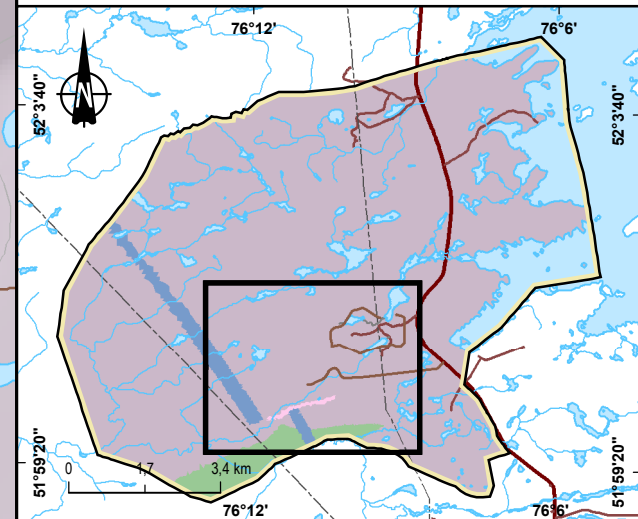
- Unité 2.1 tonalite - granodiorite / Unit 2.1 tonalite - granodiorite
- Unité 2.2 basalte tholéitique / Unit 2.2 basalte tholéitique
- Unité 2.3 dyke de diabase / Unit 2.3 dyke de diabase
- Unité 2.4.4 zone de faille / Unit 2.4.4 fault zone

Hydrographie / Hydrography

- Cours d'eau permanent / Perennial stream
- Plan d'eau / Water body

Infrastructure existante / Existing infrastructure

- Ligne de transport d'énergie électrique / Electric power transmission line
- Chemin d'accès / Access road
- Route principale / Main road



CriticalElements Corporation

Projet Rose Lithium-Tantale / Rose Lithium-Tantalum Project

Réponses aux questions et commentaires de l'ACEE (1^{ère} série) /
Answers to CEEA questions and comments (1st series)


Carte 37-1 / Map 37-1
Conductivités hydrauliques moyenne mesurées sur le site lors des tests hydrauliques / Average hydraulic conductivity measured on site during hydraulic tests

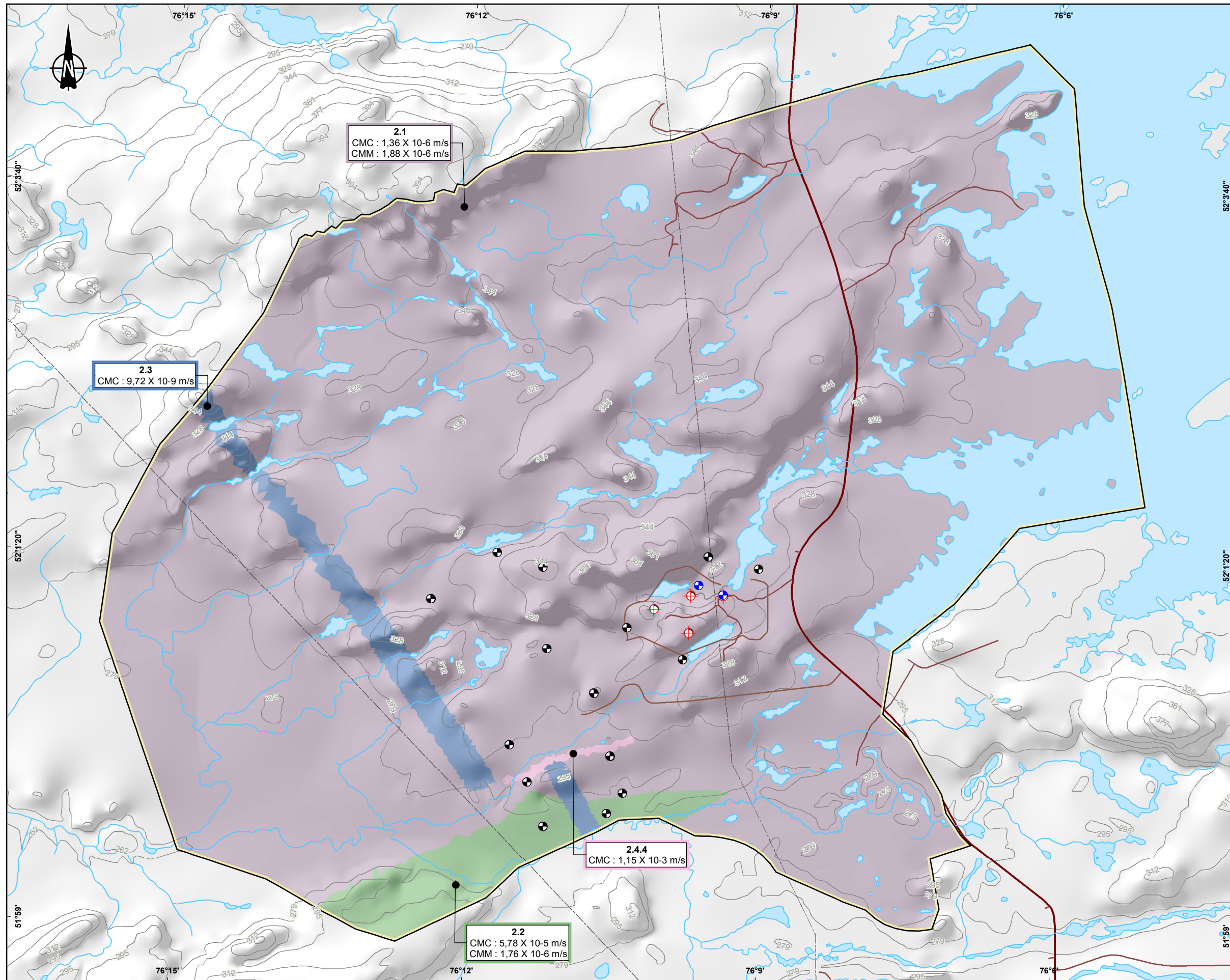
Sources :
CanVec+, 1/50 000, RNCAN, 2014
Infrastructure minière projetée / Proposed mining infrastructure :
0000-C-0101_C.dwg, 2017-06-30

0 150 300 m
UTM, fuseau 18, NAD83

November 2019 / November 2019

Préparation : S. Bottier
Dessin : H. Gagnon
Approbation : S. Bottier
Rose_meie_c37-1_rq_conductivite_wspb_191126.mxd





- Conductivité hydraulique / Hydraulic conductivity**
- Essai d'injection-relaxation / Slug test
 - ⊕ Essai lugeon / Packer test
 - ⊕ Essai de pompage / Pumping test
 - ▭ Limite du modèle / Modelisation limits
- Unité / Unit**
- Unité 2.1 tonalite - granodiorite / Unit 2.1 tonalite - granodiorite
 - Unité 2.2 basalte tholéitique / Unit 2.2 basalte tholéitique
 - Unité 2.3 dyke de diabase / Unit 2.3 dyke de diabase
 - Unité 2.4.4 zone de faille / Unit 2.4.4 fault zone
- 2.1**
 CMC : 1,36 X 10-6 m/s
 CMM : 1,88 X 10-6 m/s
- Unité / Unit
 Conductivité hydraulique du modèle calibré / hydraulic conductivity of the calibrated model
 Conductivité hydraulique moyenne / Hydraulic conductivity of the calibrated model - rock
- Hydrographie / Hydrography**
- Cours d'eau permanent / Perennial stream
 - Plan d'eau / Water body
- Infrastructure existante / Existing infrastructure**
- Ligne de transport d'énergie électrique / Electric power transmission line
 - Chemin d'accès / Access road
 - Route principale / Main road

CriticalElements Corporation

Projet Rose Lithium-Tantalum / Rose Lithium-Tantalum Project

Réponses aux questions et commentaires de l'ACEE (1^{ère} série) /
 Answers to CEAA questions and comments (1st series)

Carte 37-2 / Map 37-2
Conductivité hydraulique du modèle calibré – Roc /
Hydraulic conductivity calibrate model - Roc

Source :
 CanVec+, 1/50 000, RNCan, 2014

0 450 900 m
 UTM, fuseau 18, NAD83

November 2019 / November 2019

Préparation : S. Bottier
 Dessin : H. Gagnon
 Approbation : S. Bottier
 Rose_meie_c37-2_rq_conductivite_wspb_191126.mxd

