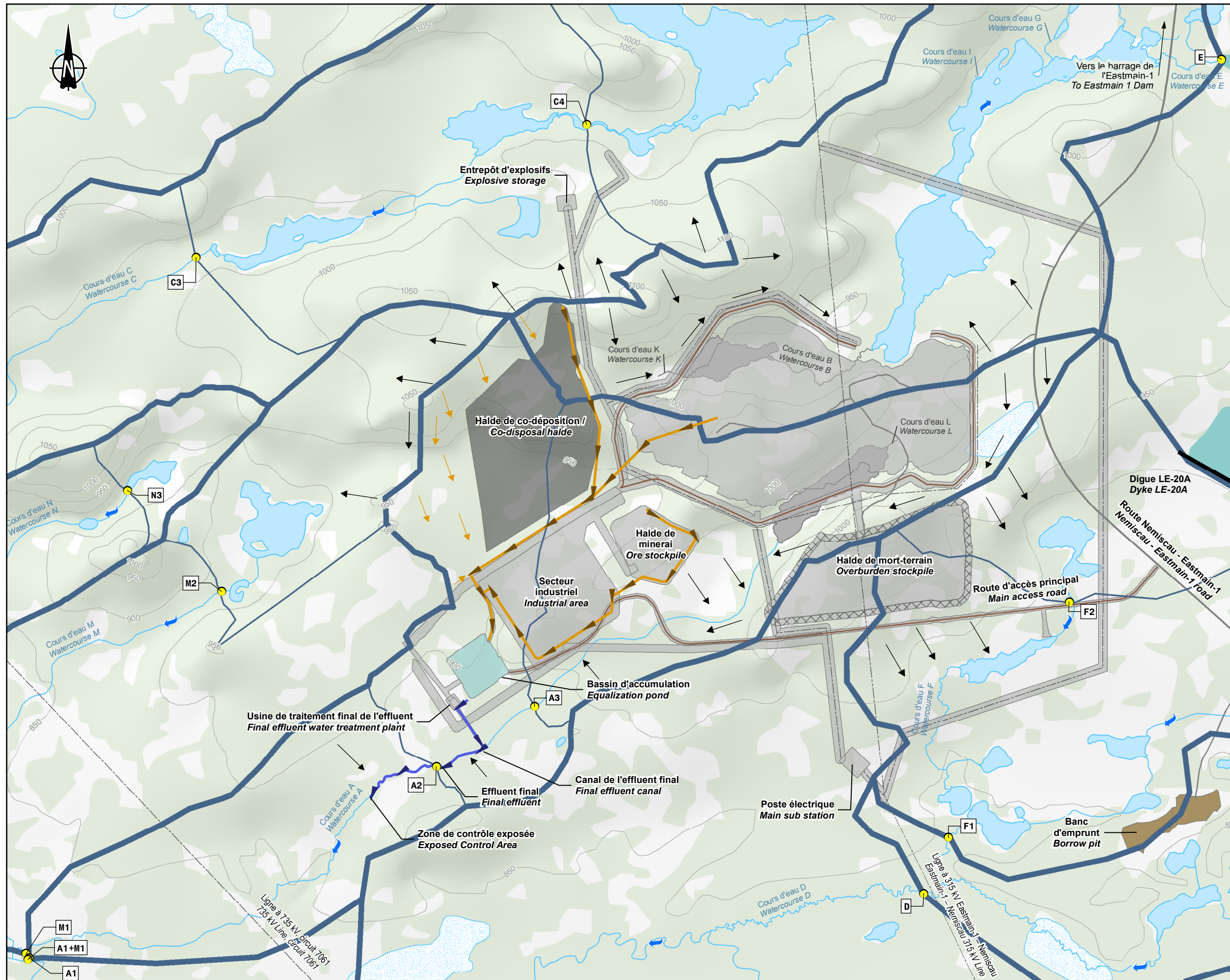


ANNEXE ACEE-21  
Captage des eaux minières

---



- Composante du projet / Project component**
- Eau de contact / Contact water
  - Eau de contact / Contact water
  - Eau de non-contact / No contact water
  - Eau traitée - Effluent final / Treated water - Final effluent

Note / Note :  
 Les pompes de dénoyage en périphérie de la fosse se rejoignent dans un tuyau commun lorsque possible. / The pit peripheral well dewatering pumps meet in a common pipe when possible.

- Hydrographie / Hydrography**
- Sens de l'écoulement de l'eau / Waterflow direction
  - Point de calcul / Calculation point
  - Cours d'eau permanent / Perennial stream
  - Plan d'eau / Water body
  - Réservoir de l'Eastmain 1 / Eastmain 1 Reservoir
  - Bassins versants principaux / Watersheds
  - Bassins versants secondaires / Sub-watersheds

- Infrastructure existante / Existing infrastructure**
- Digue / Dyke
  - Ligne de transport d'énergie électrique / Electric power transmission line
  - Chemin d'accès / Access road
  - Route principale / Main road
  - Halde de co-déposition / Co-disposal halde
  - Banc d'emprunt / Borrow pit
  - Bassin / Collection basin
  - Berme semi-perméable / Berm semipermeable
  - Complexe industriel / Industrial area

CriticalElements  
 Corporation

**Projet Rose Lithium-Tantalum / Rose Lithium-Tantalum Project**  
 Réponses aux questions et commentaires de l'ACEE (1<sup>ère</sup> série) /  
 Answers to CEEA questions and comments (1<sup>st</sup> series)

**Carte 21-1 année 4 / Map 21-1 year 4**  
**Bassins versants et système de déviation /**  
**Watersheds - Deviation system**

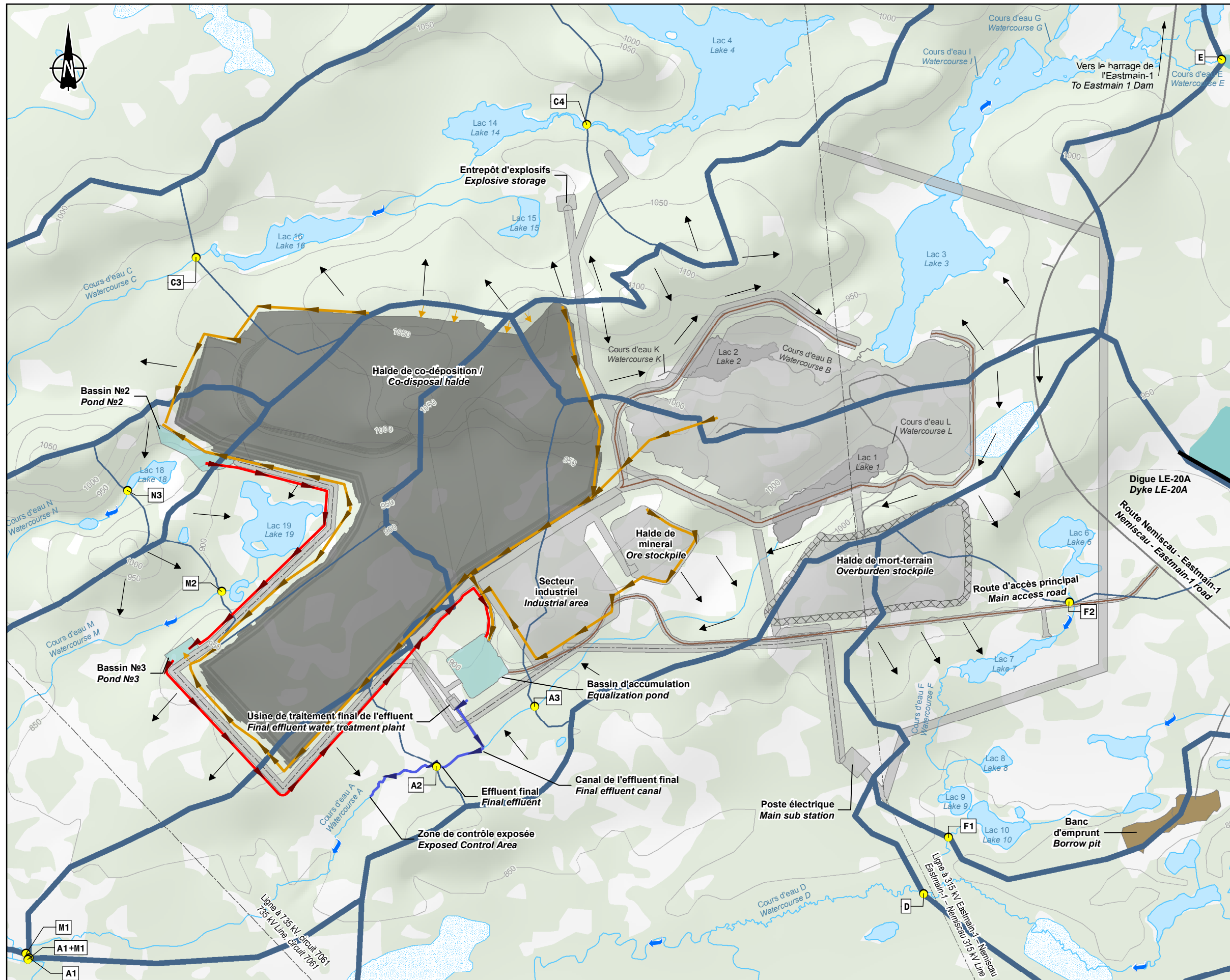
Sources :  
 CanVec+, 1/50 000, RNCan, 2014  
 Infrastructure minière projetée / Proposed mining infrastructure :  
 0000-C-0101\_C.dwg, 2017-06-30  
 Photo-interprétation de la végétation, WSP, 2016

0 180 360 m  
 UTM, fuseau 18, NAD83

Octobre 2019 / October 2019

Préparation : E. D'Astous  
 Dessin : H. Gagnon  
 Approbation : D. Richard  
 Rose\_miej\_c21-1\_rq\_GestionEaux\_wspb\_19205.mxd





- Composante du projet / Project component**
- Eau de contact / Contact water
  - Eau de contact / Contact water
  - Eau de contact pompée / Contact water pump
  - Eau de non-contact / No contact water
  - Eau traitée - Effluent final / Treated water - Final effluent

Note / Note :  
 Les pompes de dénoyage en périphérie de la fosse se rejoignent dans un tuyau commun lorsque possible. / The pit peripheral well dewatering pumps meet in a common pipe when possible.

- Hydrographie / Hydrography**
- Sens de l'écoulement de l'eau / Waterflow direction
  - Point de calcul / Calculation point
  - Cours d'eau permanent / Perennial stream
  - Plan d'eau / Water body
  - Réservoir de l'Eastmain 1 / Eastmain 1 Reservoir
  - Bassins versants principaux / Watersheds
  - Bassins versants secondaires / Sub-watersheds

- Infrastructure existante / Existing infrastructure**
- Digue / Dyke
  - Ligne de transport d'énergie électrique / Electric power transmission line
  - Chemin d'accès / Access road
  - Route principale / Main road
  - Halde de co-déposition / Co-disposal halde
  - Banc d'emprunt / Borrow pit
  - Bassin / Collection basin
  - Berme semi-perméable / Berm semipermeable
  - Complexe industriel / Industriel area

CriticalElements  
 Corporation

**Projet Rose Lithium-Tantale / Rose Lithium-Tantalum Project**  
 Réponses aux questions et commentaires de l'ACEE (1<sup>ère</sup> série) /  
 Answers to CEEA questions and comments (1<sup>st</sup> series)


**Carte 21-2 année 17 / Map 21-2 year 17**  
**Bassins versants et système de déviation /**  
**Watersheds - Deviation system**

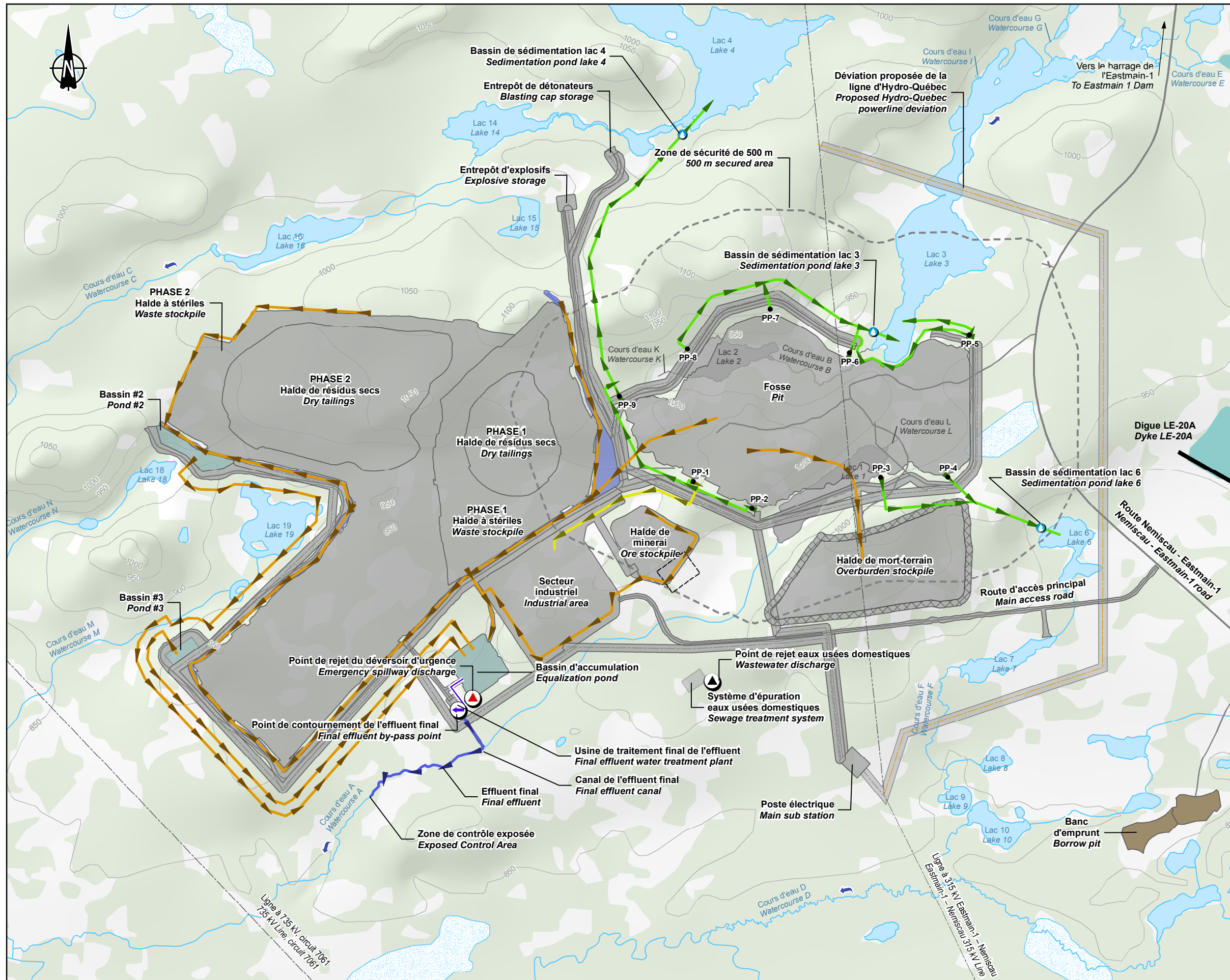
Sources :  
 CanVec+, 1/50 000, RNCAN, 2014  
 Infrastructure minière projetée / Proposed mining infrastructure :  
 0000-C-0101\_C.dwg, 2017-06-30  
 Photo-interprétation de la végétation, WSP, 2016

0 180 360 m  
 UTM, fuseau 18, NAD83

Octobre 2019 / October 2019

Préparation : E. D'Astous  
 Dessin : H. Gagnon  
 Approbation : D. Richard  
 Rose\_meje\_c21-2\_rq\_GestionEaux\_wspb\_191205.mxd





- Composante du projet / Project component**
- Point de contournement de l'effluent final / Final effluent by-pass point
  - Point de rejet du déversoir d'urgence / Emergency spillway discharge
  - Point de rejet eaux usées domestiques / Wastewater discharge
  - Contournement de l'effluent final / Final effluent by-pass
  - Dénoyage (eau de la nappe phréatique) / Dewatering (water from the water table)
  - Eau de contact / Contact water
  - Eau traitée - Effluent final / Treated water - Final effluent
  - Eau alimentant le secteur industriel / Water supplying the industrial area
  - Bassin de sédimentation / Sedimentation pond
  - Pompe de dénoyage en périphérie de la fosse / Pit peripheral well dewatering pit
- Note / Note :**  
Les pompes de dénoyage en périphérie de la fosse se rejoignent dans un tuyau commun lorsque possible. / The pit peripheral well dewatering pumps meet in a common pipe when possible.
- Ligne de distribution d'énergie électrique / Electric power distribution line
  - Déviation de la ligne d'Hydro-Québec (projet connexe, Hydro-Québec) / Hydro-Québec powerline deviation (related project by Hydro-Québec)
  - Route / Road
  - Banc d'emprunt / Borrow pit
  - Bassin / Collection basin
  - Berme semi-perméable / Berm semipermeable
  - Complexe industriel / Industrial area
  - Zone de sécurité de 500 m / 500 m secured area
- Hydrographie / Hydrography**
- Plan d'eau / Water body
  - Réservoir de l'Eastmain 1 / Eastmain 1 Reservoir
  - Cours d'eau permanent / Perennial stream
  - Sens d'écoulement de l'eau / Waterflow direction
- Infrastructure existante / Existing infrastructure**
- Canal de l'effluent / Effluent canal
  - Digue / Dyke
  - Fossé / Ditch
  - Ligne de transport d'énergie électrique / Electric power transmission line
  - Chemin d'accès / Access road
  - Route principale / Main road

**CriticalElements**  
Corporation

**Projet Rose Lithium-Tantalum / Rose Lithium-Tantalum Project**  
Réponses aux questions et commentaires de l'ACEE (1<sup>ère</sup> série) /  
Answers to CEEA questions and comments (1<sup>st</sup> series)

**Carte 03-03 / Map 03-03**  
**Gestion des eaux de surface au site minier /**  
**Management of surface water at the mine site**

**Sources :**  
CanVec+, 1/50 000, RNCAN, 2014  
Infrastructure minière projetée / Proposed mining infrastructure :  
0000-C-0101\_C.dwg, 2017-06-30  
Photo-interprétation de la végétation, WSP, 2016

0 180 360 m  
UTM, fuseau 18, NAD83

Octobre 2019 / October 2019

Préparation : E. D'Astous  
Dessin : H. Gagnon  
Approbation : D. Richard  
Rose\_meie\_c03-03\_rq\_GestionEaux\_wspb\_191205.mxd

