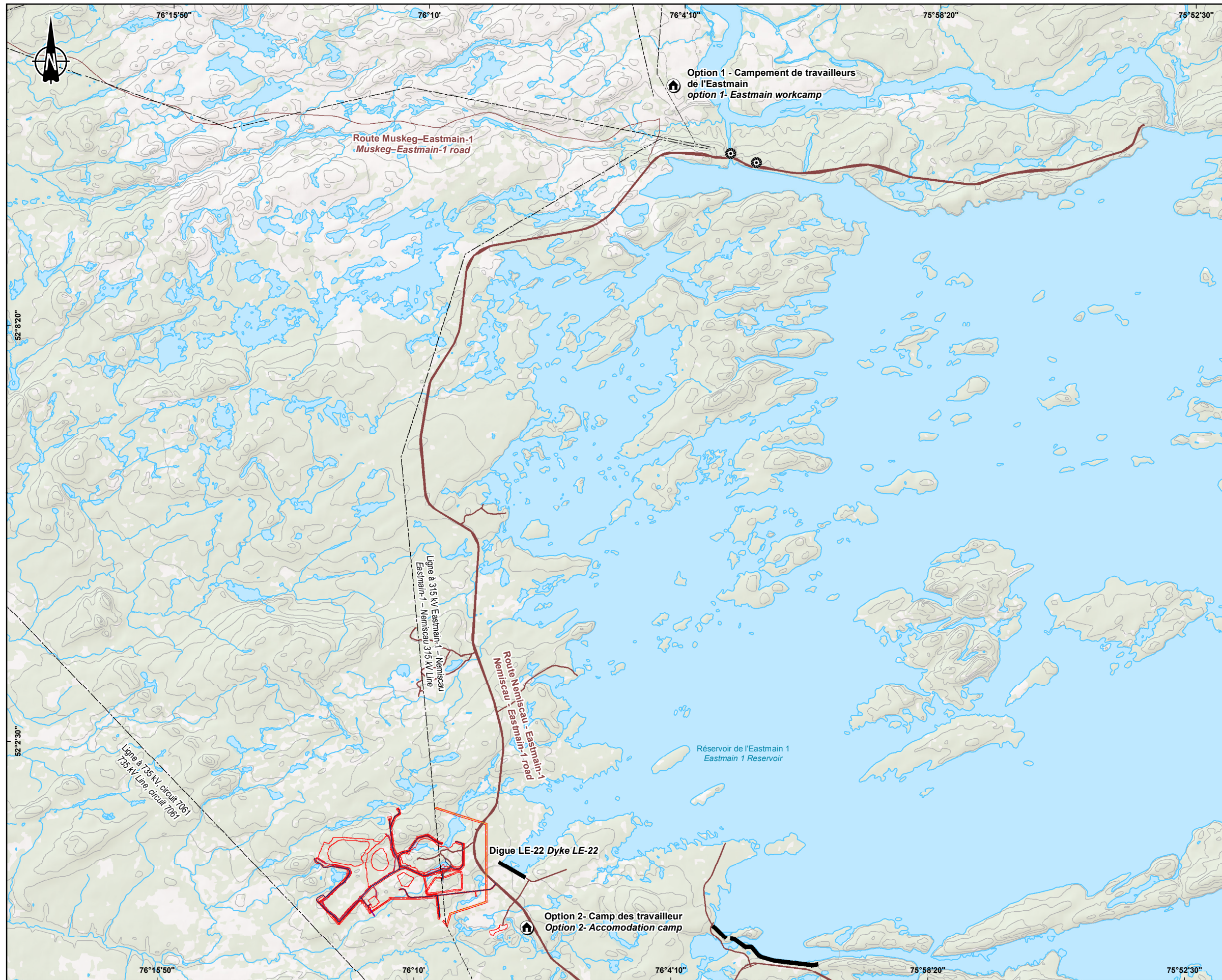


ANNEXE ACEE-1
Options pour campement de travailleurs



Composante du projet / Project component

- Contours des composantes projetées / Contours of projected components
- Déviation de la ligne d'Hydro-Québec (projet connexe, Hydro-Québec) / Hydro-Québec powerline deviation (related project by Hydro-Québec)
- Fossé / Ditch
- Fossé de drainage / Drainage ditch
- Ligne de transport d'énergie / Electric power line
- Route / Road

Milieu humain / Human environment

- Ⓜ Campement de travailleurs / Workcamp

Infrastructure existante / Existing infrastructure

- Digue / Dyke
- Ligne de transport d'énergie électrique / Electric power transmission line
- Chemin d'accès / Access road
- Route principale / Main road
- Route principale / Main road
- Route secondaire / Secondary road
- Chemin d'accès / Access road

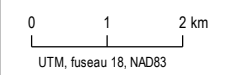


Projet Rose Lithium-Tantale / Rose Lithium-Tantalum Project

Réponses aux questions et commentaires de l'ACEE (1^{ère} série) /
Answers to CEEA questions and comments (1st series)

**Carte 1A / Map 1A
Localisation du campement de travailleurs /
Location of the workers camp**

Sources :
CanVec+, 1/50 000, RNCan, 2014
Infrastructure minière projetée / Proposed mining infrastructure :
0000-C-0101_C.dwg, 2017-06-30
Photo-interprétation de la végétation, WSP, 2016



Octobre 2019 / October 2019

Préparation : J. Lavoie
Dessin : H. Gagnon
Approbation : J. Lavoie
Rose_meie_c1-1_rq_camp_travailleur_wspb_191202.mxd

